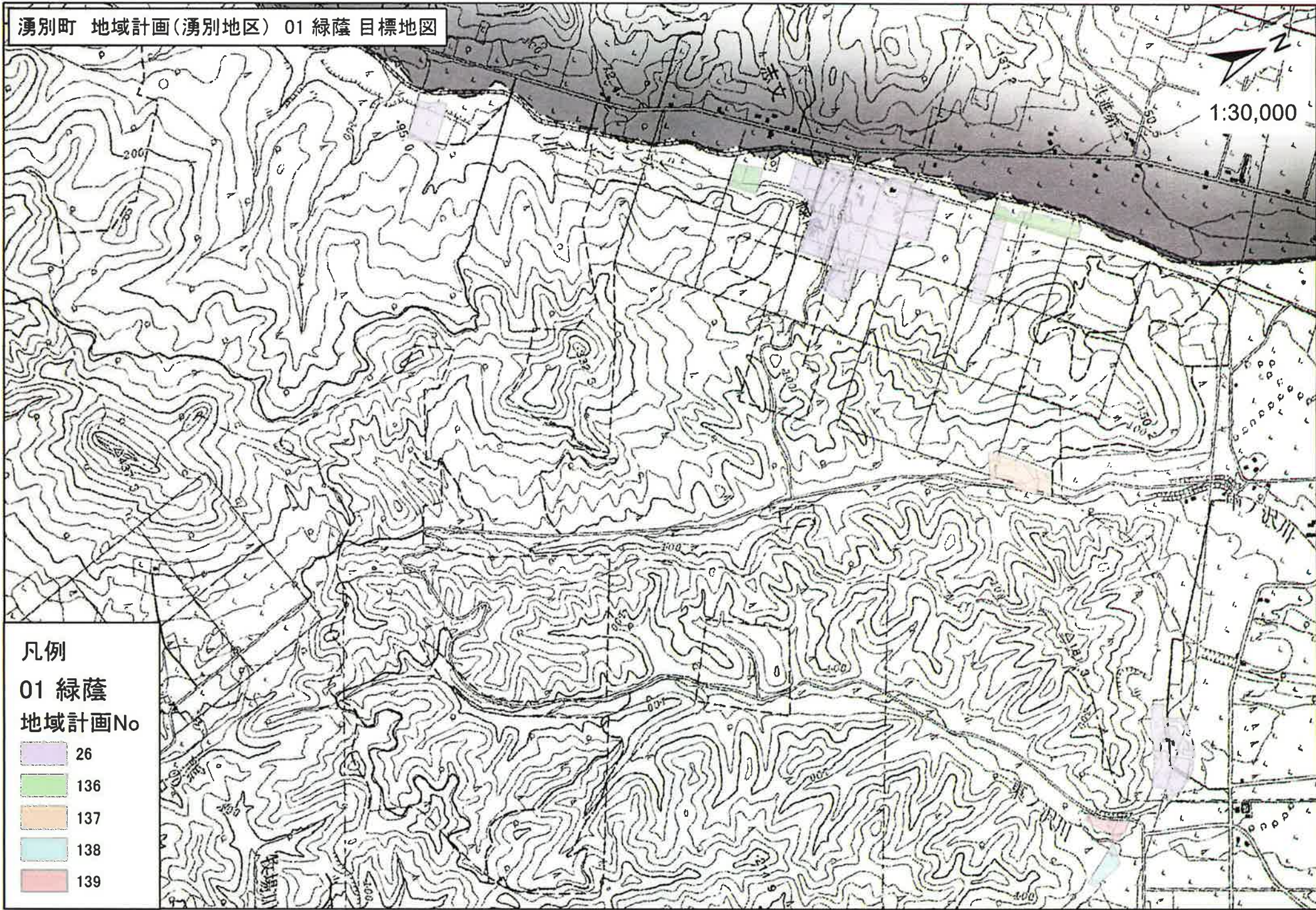


湧別町 地域計画(湧別地区) 01 緑蔭目標地図



- 凡例
- 01 緑蔭
地域計画No
- 26
 - 136
 - 137
 - 138
 - 139

湧別町 地域計画(湧別地区) 02 信部内 目標地図

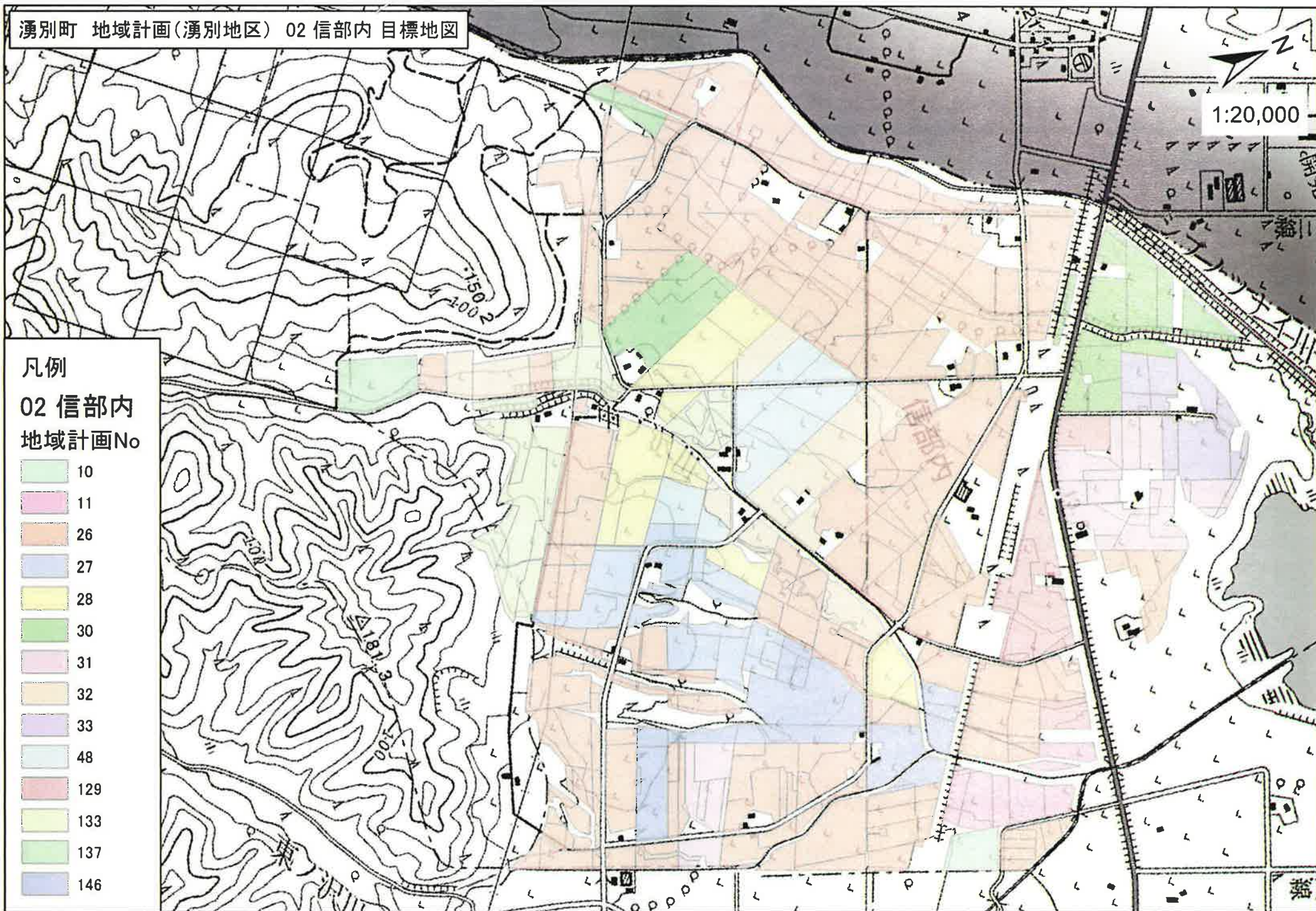
1:20,000



凡例

02 信部内
地域計画No

- 10
- 11
- 26
- 27
- 28
- 30
- 31
- 32
- 33
- 48
- 129
- 133
- 137
- 146



湧別町 地域計画(湧別地区) 03 川西 目標地図

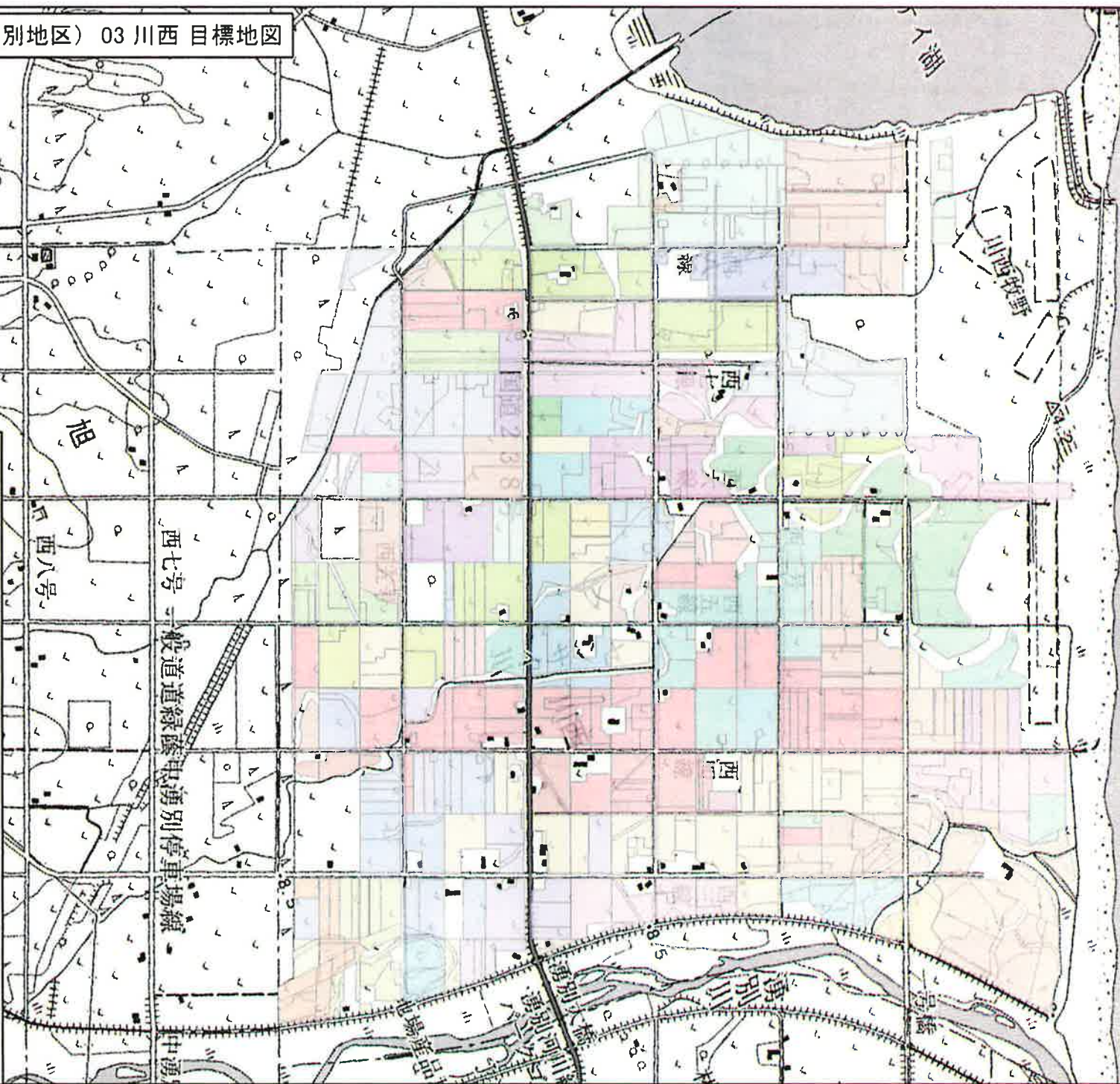


1:25,000

凡例

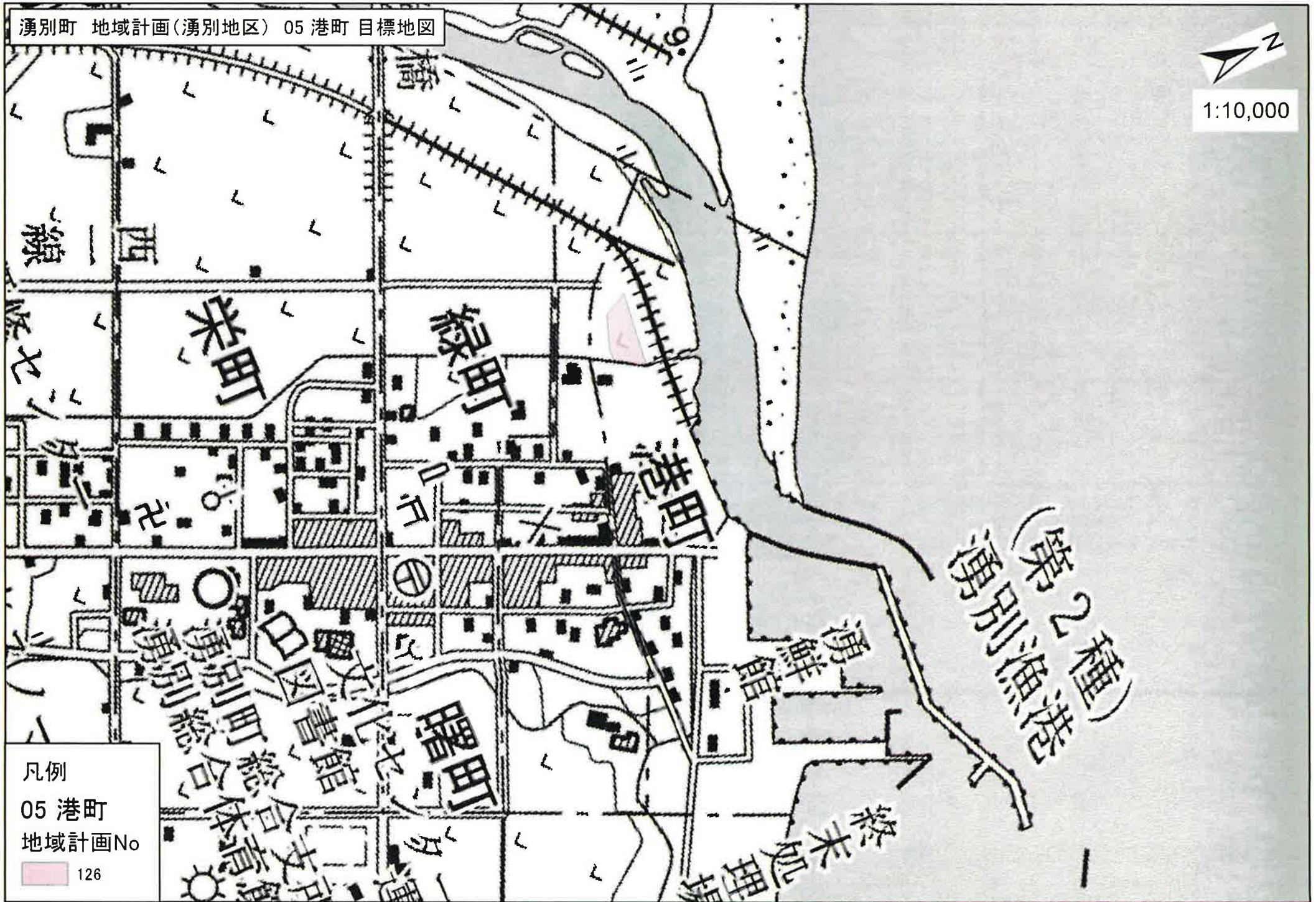
03 川西
地域計画No

| | |
|----|-----|
| 1 | 22 |
| 2 | 23 |
| 3 | 24 |
| 6 | 25 |
| 7 | 26 |
| 8 | 36 |
| 10 | 50 |
| 11 | 53 |
| 12 | 55 |
| 13 | 61 |
| 14 | 64 |
| 15 | 117 |
| 16 | 126 |
| 17 | 134 |
| 18 | 139 |
| 19 | 140 |
| 20 | 141 |
| 21 | 146 |
| | 147 |





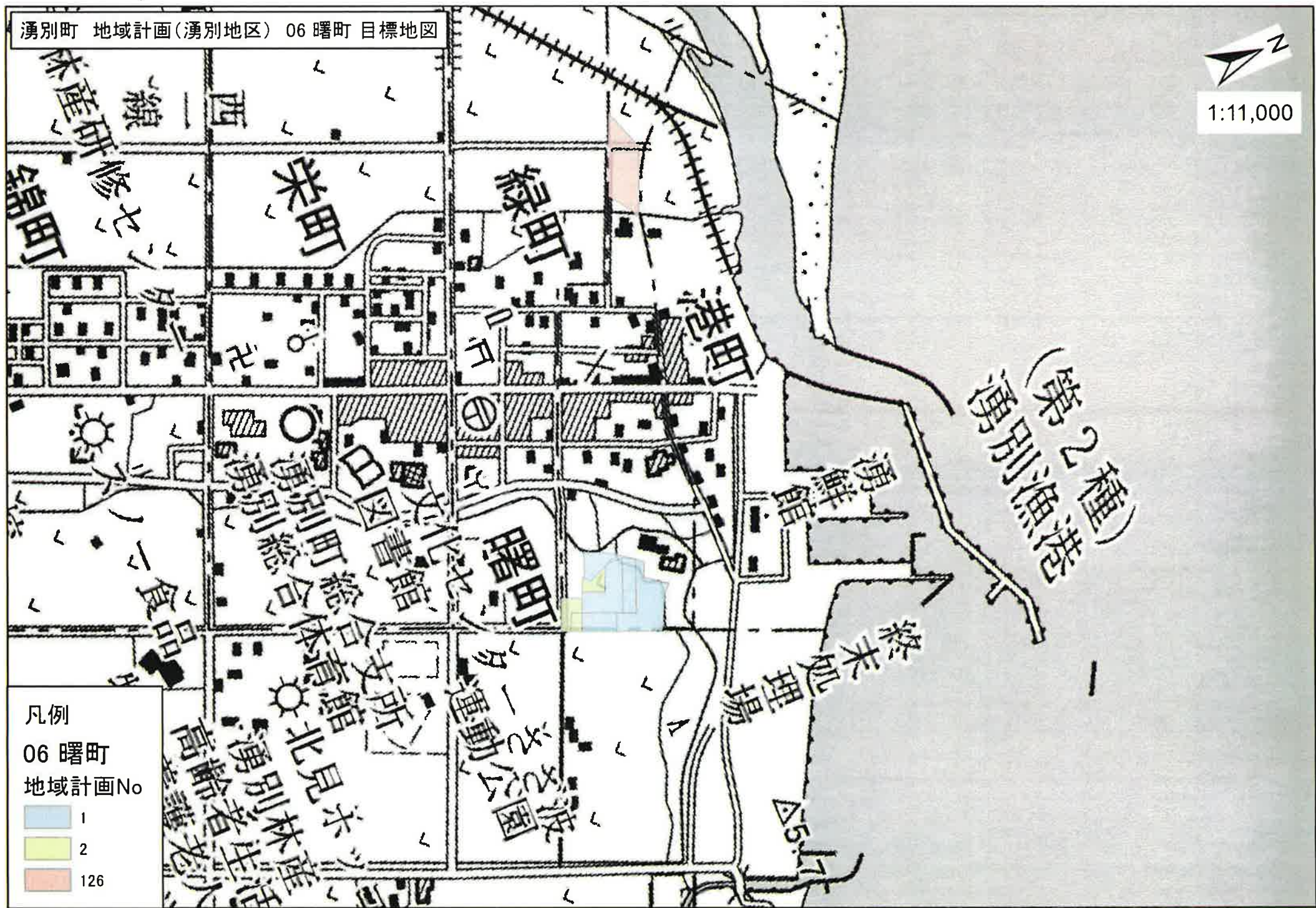
1:10,000



凡例
05 港町
地域計画No
126



1:11,000

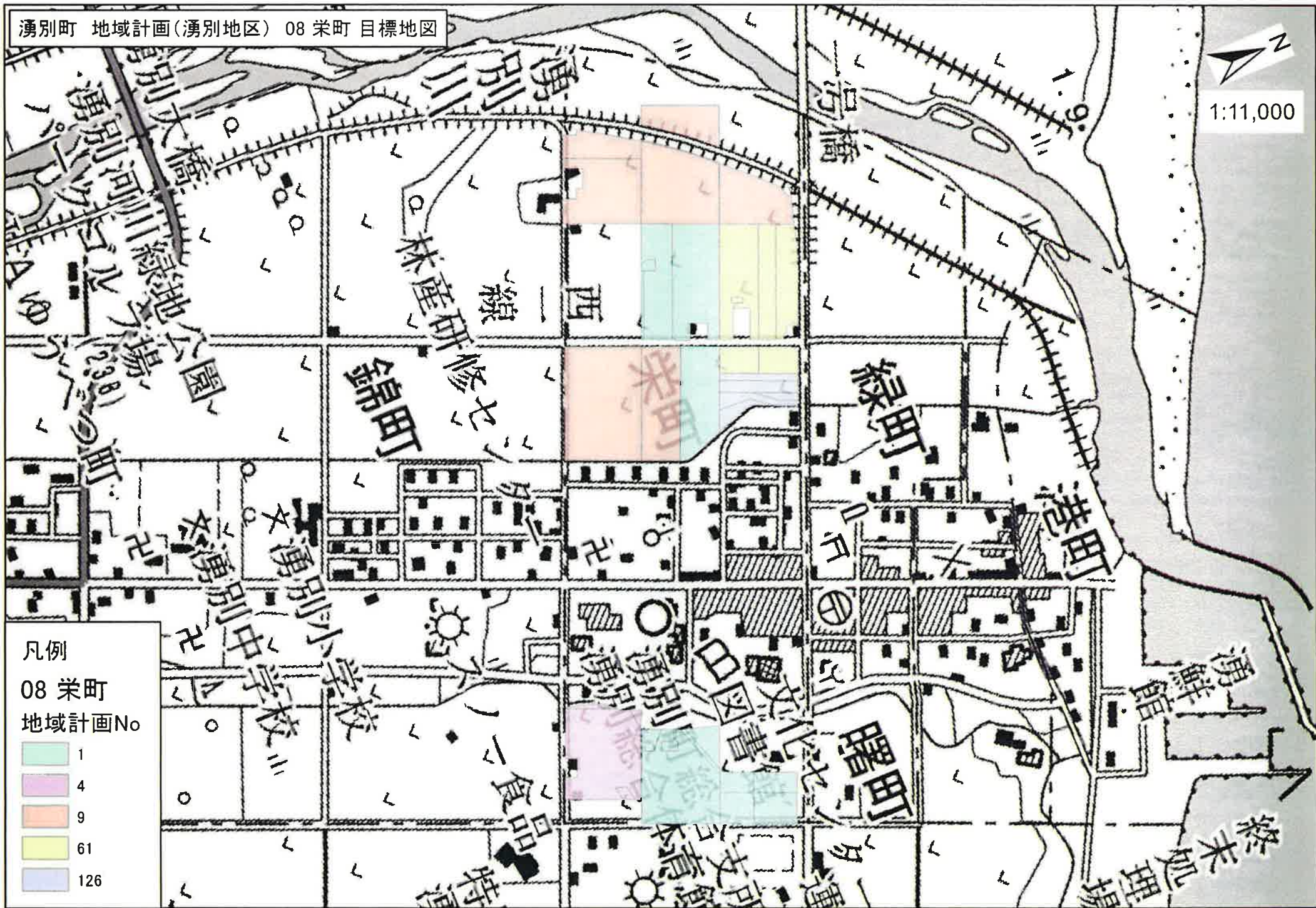


- 凡例
- 06 曙町
地域計画No
- 1
 - 2
 - 126

湧別町 地域計画(湧別地区) 08 栄町 目標地図

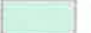



1:11,000



凡例

08 栄町
地域計画No

-  1
-  4
-  9
-  61
-  126

湧別町 地域計画(湧別地区) 09 東 目標地図

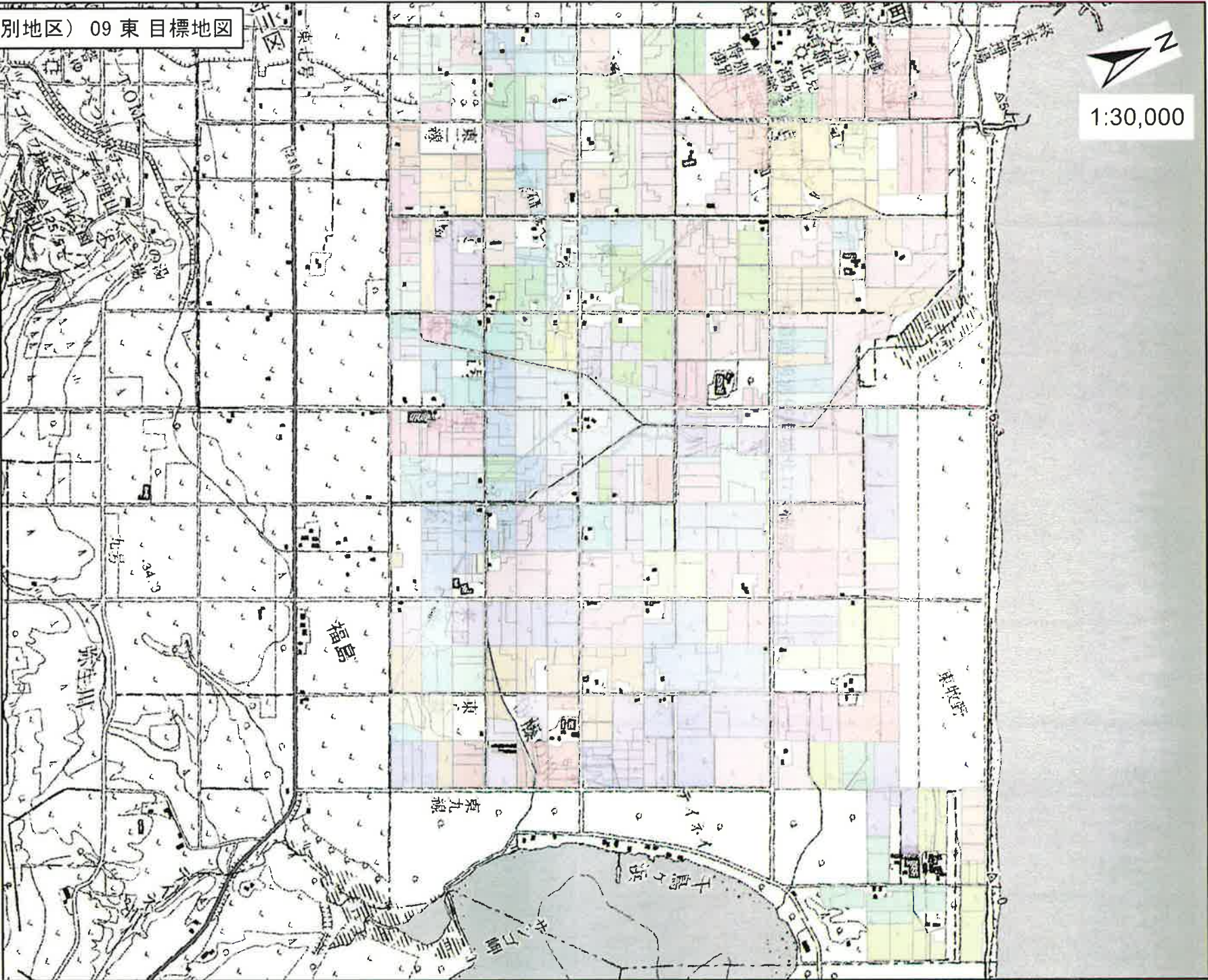


1:30,000

凡例

09 東
地域計画No

| | |
|----|-----|
| 1 | 56 |
| 4 | 57 |
| 5 | 58 |
| 34 | 59 |
| 36 | 60 |
| 37 | 61 |
| 38 | 62 |
| 39 | 63 |
| 40 | 64 |
| 41 | 66 |
| 42 | 67 |
| 43 | 68 |
| 44 | 69 |
| 45 | 70 |
| 46 | 71 |
| 47 | 110 |
| 49 | 118 |
| 50 | 119 |
| 51 | 120 |
| 52 | 121 |
| 53 | 122 |
| 54 | 123 |
| 55 | 124 |
| | 142 |
| | 144 |



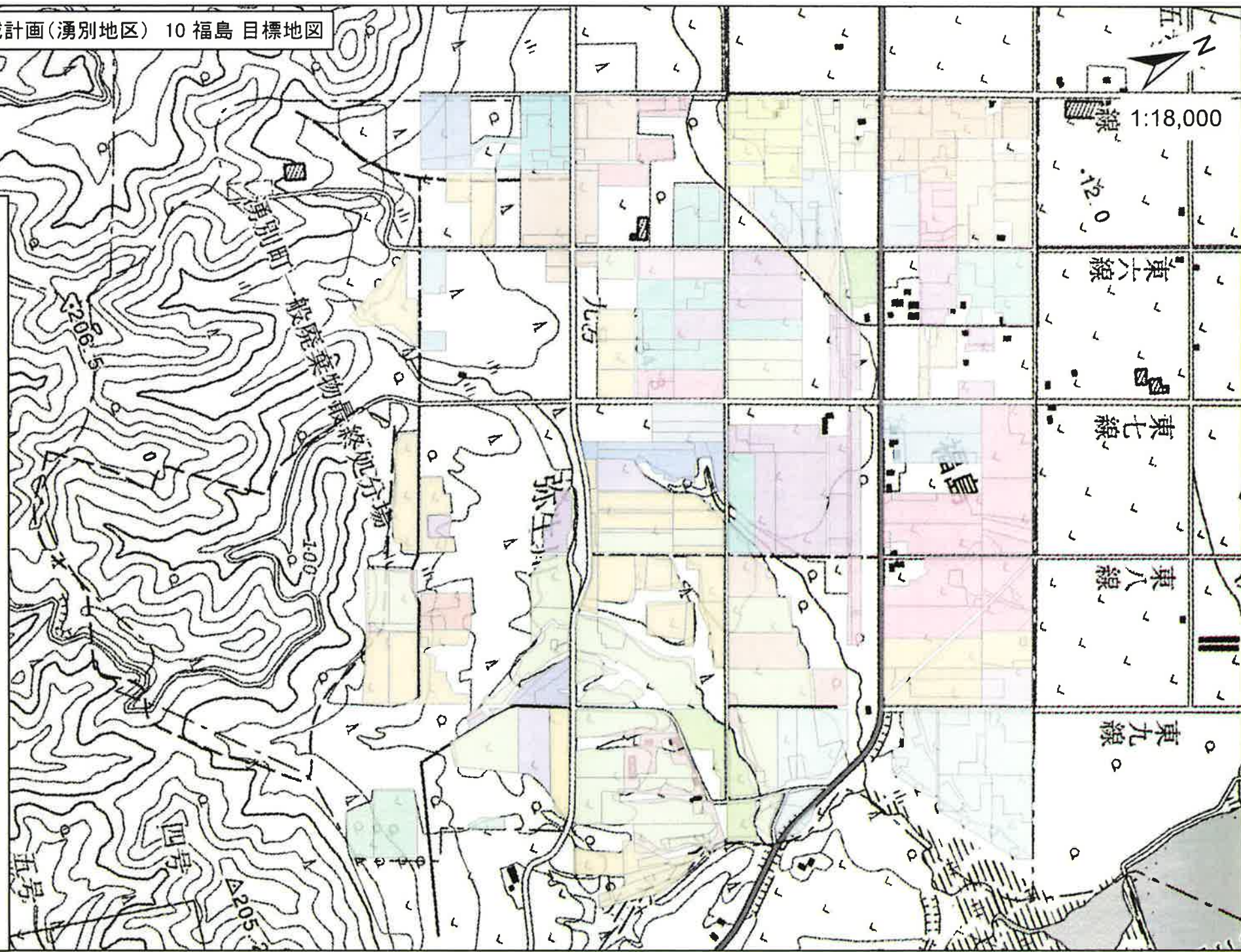
湧別町 地域計画(湧別地区) 10 福島 目標地図



1:18,000

凡例
10 福島
地域計画No

- 1
- 3
- 8
- 34
- 39
- 52
- 54
- 62
- 66
- 68
- 69
- 72
- 73
- 76
- 82
- 83
- 86
- 123
- 124
- 128
- 138
- 143
- 145
- 147

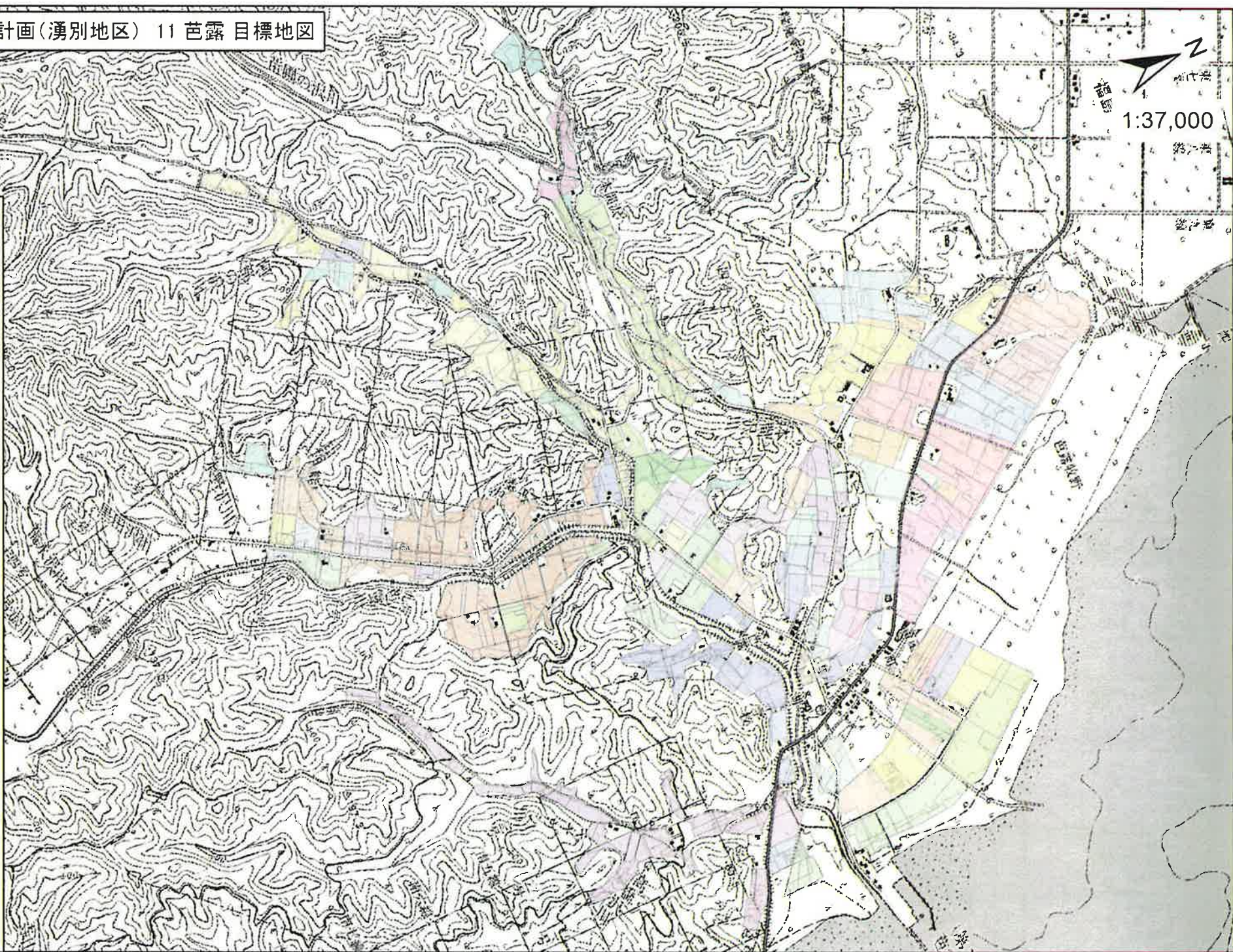


湧別町 地域計画(湧別地区) 11 芭露 目標地図

北
1:37,000
南

凡例
11 芭露
地域計画No

- 74
- 75
- 76
- 77
- 78
- 79
- 80
- 81
- 82
- 83
- 84
- 85
- 86
- 87
- 88
- 89
- 90
- 91
- 92
- 96
- 128
- 130
- 147



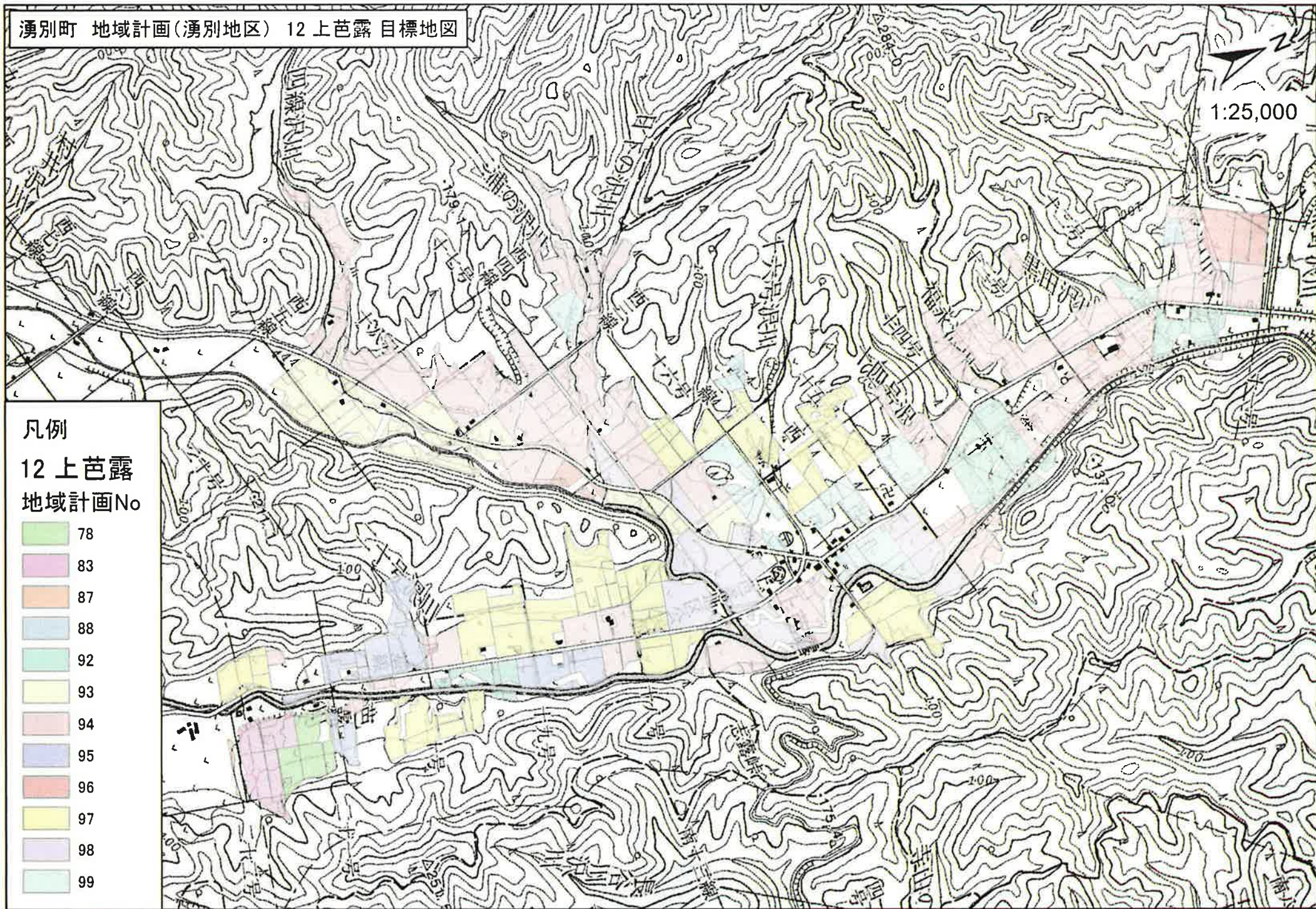
湧別町 地域計画(湧別地区) 12上芭露 目標地図

1:25,000

凡例

12上芭露
地域計画No

- 78
- 83
- 87
- 88
- 92
- 93
- 94
- 95
- 96
- 97
- 98
- 99

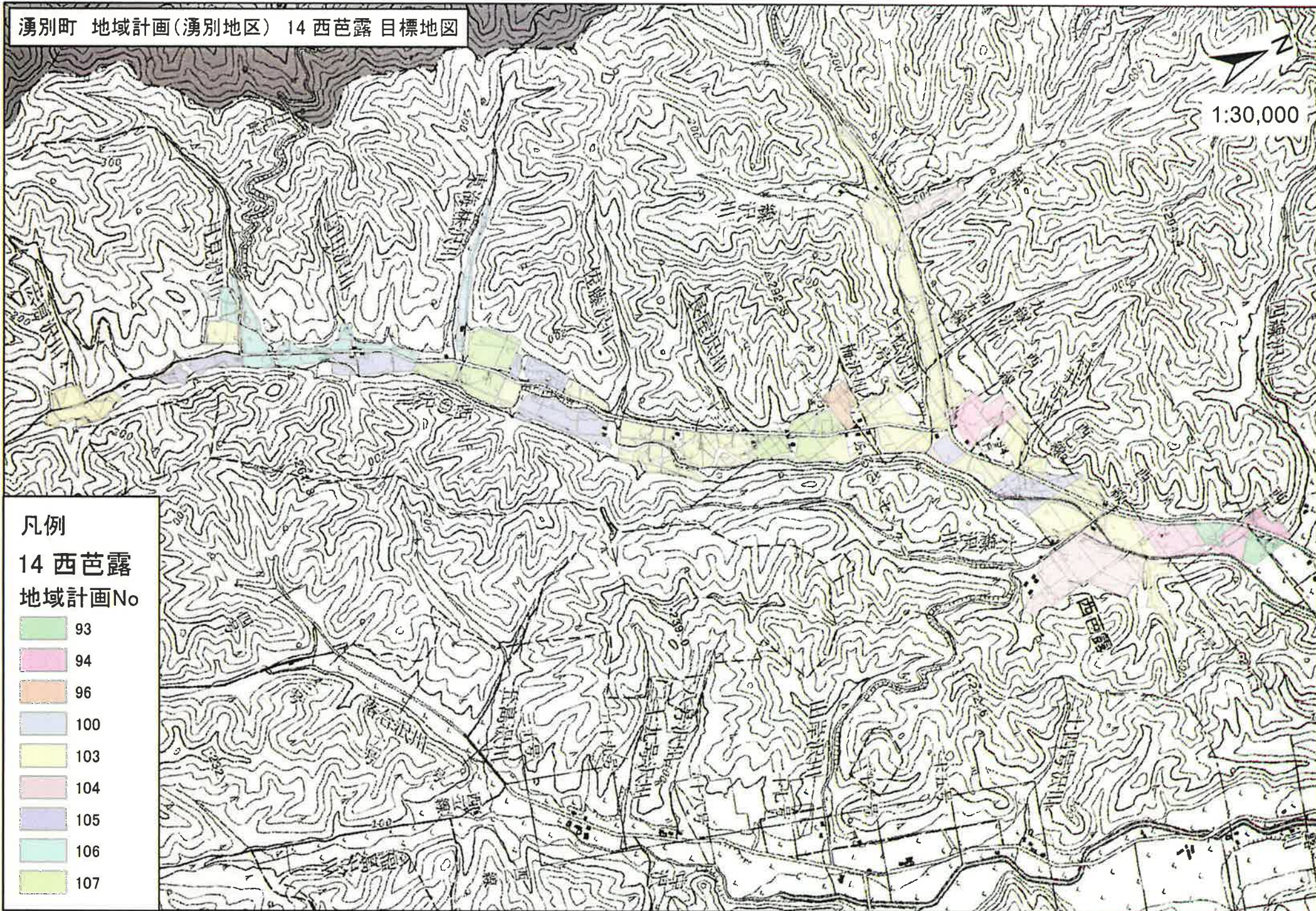


湧別町 地域計画(湧別地区) 14 西芭露 目標地図

1:30,000

凡例
14 西芭露
地域計画No

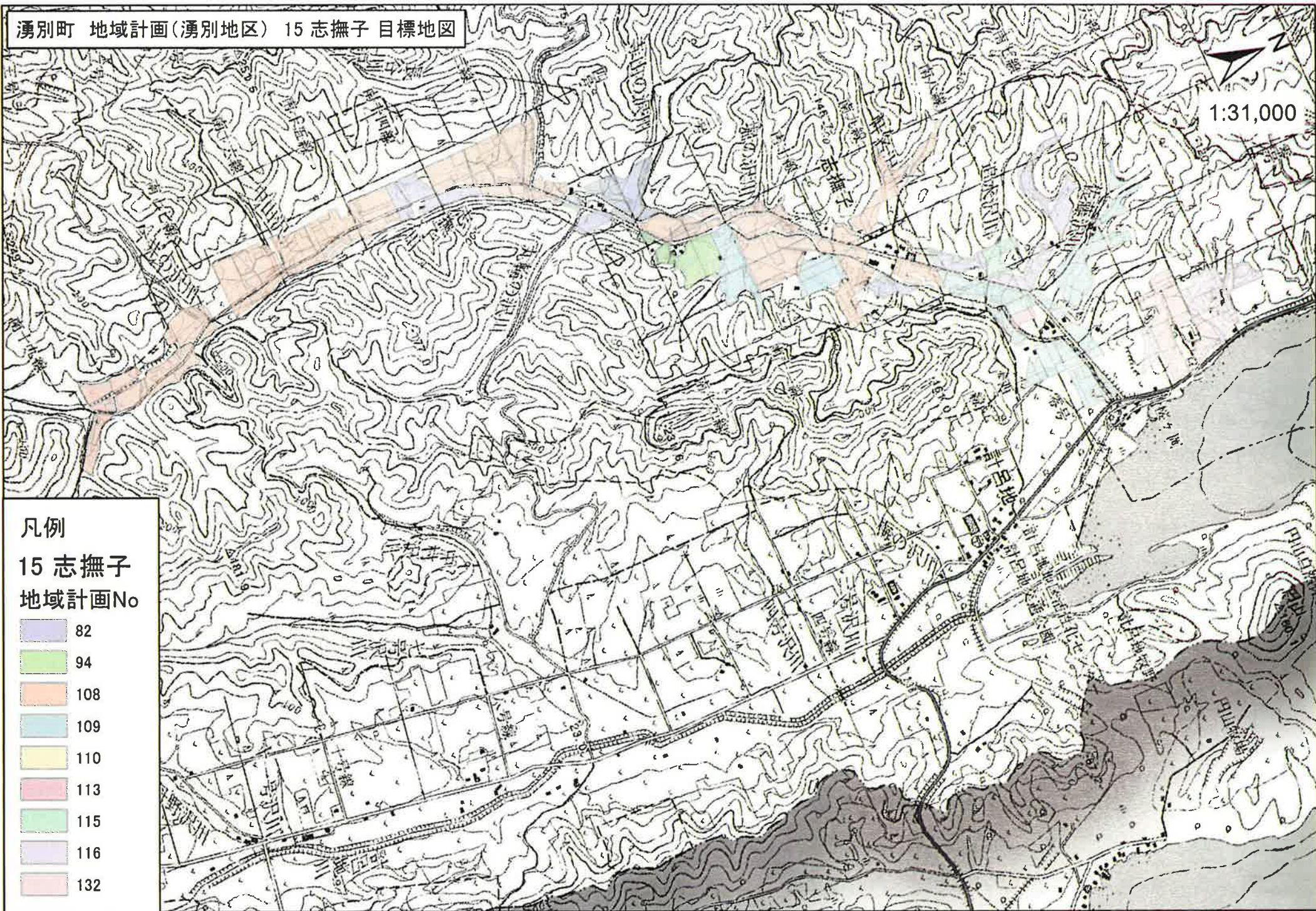
- 93
- 94
- 96
- 100
- 103
- 104
- 105
- 106
- 107



湧別町 地域計画(湧別地区) 15 志撫子 目標地図

1:31,000

- 凡例
15 志撫子
地域計画No
- 82
 - 94
 - 108
 - 109
 - 110
 - 113
 - 115
 - 116
 - 132







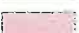






湧別町 地域計画(湧別地区) 16 計呂地 目標地図



1:40,000

凡例

16 計呂地
地域計画No

-  82
-  94
-  109
-  111
-  112
-  113
-  114
-  115
-  116
-  125
-  127
-  132

