



〈目次〉	
旧学校校舎等利活用検討委員会委員 募集	1
「こどもを守ろう！」救急講習会	2
オレンジカフェ ばろう	
歯科健診・フッ素塗布を行います	3
加工実習講習会	
屯田七夕まつり 出店者募集	4
屯田七夕まつり 玉入れ参加チーム募集	5
子育て支援センター7月の予定表	
行政相談窓口開設	6
サマージャンボ宝くじ	
遺言・相続登記相談会	7
低濃度PCB廃棄物の処分をお忘れなく	7
湧別町議会議長杯パークゴルフ大会	8
湧別町自治推進委員会委員 募集	
湧湧(わくわく)レシートまつり	9
税金や公共料金の納期限を守りましょう	
家屋に関する届け出を忘れずに!	10
ハチの巣を見つけたときは	
飲用井戸水の水質検査費用補助	11
遠軽分会連合消防演習	
物価高騰対策プレミアム商品券「湧YOUプレミアム8000」	12

旧学校校舎等利活用検討委員会委員を募集します

㊤総務課 庁舎集約等準備室 2-2112

上湧別学園の開校にともない、令和7年3月末に閉校した「旧上湧別小学校」、「旧中湧別小学校」、「旧開盛小学校」および「旧富美小学校」の利活用を検討するにあたり、町民から広く意見を求めるため「旧学校校舎等利活用検討委員会」の委員を募集します。

【応募資格】 ●町内に1年以上前から居住している満18歳以上の方

●公募委員を、2件以上務めていない方

対象外 高校生、議会議員、常勤の公務員

【任 期】 8月から令和9年3月ごろまで ※7回程度の会議を予定

【報酬など】 4時間以内の会議の場合、3,200円と交通費を支給します。

【募集人数】 定数14人のうち3人 ※定員に満たない場合でも選考を行う場合があります。

【応募方法】 7月6日(月)までに㊤総務課、㊦福祉課および町ホームページに備えている申込書に記入のうえ、持参、郵送、FAX、メールのいずれかで提出または、申し込みフォームから応募してください。

【提出先】 ●直接持参：㊤総務課または㊦福祉課

●郵 送：〒099-6592 湧別町上湧別屯田市街地318番地
湧別町役場 総務課

●FAX：2-2511 ●メール：somu@town.yubetsu.lg.jp

【選考方法】 書類により選考します。選考結果は、後日書面で通知します。

【その他】 委員に決定した方の氏名などは、広報や町ホームページで公表します。



町ホームページ



申し込みフォーム

「こどもを守ろう！」救急講習会を開催します

⑧健康こども課 児童支援G 5-3765・湧別子育て支援センター 5-2432

「いざというとき、落ち着いて行動できますか？」誤飲、急な発熱、突然のけがなど、小さなお子さんの毎日は“ヒヤリ”の連続ではないでしょうか。この講習会では、いざというときのために役立つ応急手当の方法について、消防署救急隊員にわかりやすくお話いただきます。

【日 時】7月22日（水）午前10時～11時

【場 所】湧別児童センター（栄町）

【講 師】遠軽地区広域組合消防署 上湧別出張所 消防職員

【対 象】町内に居住する乳幼児とその保護者

【定 員】5組程度

【申込期間】7月21日（火）まで

【申 込 先】湧別子育て支援センター TEL5-2432 FAX5-2237

申し込みフォームでも受け付けています。

保護者氏名・連絡先・託児の有無・託児を希望される方は、
お子さんの氏名と年齢を入力して送信してください。



申し込みフォーム

「オレンジカフェ ばろう」を開催します

⑧福祉課 高齢介護G 5-3761

地域の皆さまが気軽に集い、楽しみながら情報交換や高齢者福祉の相談ができる場として「オレンジカフェ」を開催しています。

7月は、次の日程で「オレンジカフェ ばろう」を開催しますので、興味のある方は気軽にご参加ください。

【日 時】7月8日（水）午後2時30分～4時

【場 所】サポートセンターばろう 湖水の杜（芭露^{もり}2334番地の2）

【実施内容】喫茶、レクリエーション、相談対応など

ケアマネジャー、生活支援コーディネーター、保健師など、日ごろから高齢者福祉に携わる専門職がお話を伺います。

【対 象】どなたでも参加できます。

【相 談 例】●家族・知人のことが心配になってきた

●最近物忘れがすすんだ気がする

●高齢者福祉・介護・認知症に関することを知りたい など

【参 加 料】無料

【申込方法】事前申し込み不要ですので、気軽にご参加ください。

【問い合わせ先】（福）湧別福祉会 TEL5-3660

歯科健診・フッ素塗布を行います

㊟健康こども課 子育て相談G 5-3765

1歳または歯が8本生えたころから就学前までのお子さんを対象に、歯科健診・フッ素塗布を行います。

【日程・会場】

月 日	受付時間	定員	会場	申込締切日
7月28日(火)	午後1時～1時15分	各日 5人程度	保健福祉センター (栄町)	7月21日(火)
8月25日(火)				8月18日(火)
9月29日(火)				9月18日(金)

※9月については、通常より早く締め切りますので、ご注意ください。

【方 法】フッ素塗布は歯ブラシ法（難しい場合は綿球法）で実施します。

【料 金】無料

【申込方法】各日程の申込締切日までに申し込みフォームまたは
㊟健康こども課（Tel 5-3765）へ電話でお申し込みください。

【持 ち 物】母子手帳、歯ブラシ、問診票（申し込み後に郵送します）

【そ の 他】フッ素塗布は4カ月の間隔で実施することを推奨しています。



申し込みフォーム

加工実習講習会を開催します

㊟農政課 農政G 2-5861

健康で豊かな食生活を家族皆さんで意識していただけますよう、加工実習講習会を開催します。ぜひご参加ください。

【日 時】7月25日(土) 午後1時～4時

【場 所】地場産品加工センター（錦町）

【対 象】町民の方（義務教育学校3年生以下のお子さんは保護者同伴が条件です。）

【品 目】アイスクリーム

【持 ち 物】エプロン、バンダナ、持ち帰り用保冷袋、長靴（23cm以下の方）

【費 用】1人 500円

【人 数】10人程度 ※申し込み者が多い場合は、初めての方を優先します。

【申込方法】7月19日(日)までに、地場産品加工センター（Tel 5-3722）へお申し込みください。

【そ の 他】地場産品加工センターの5月～8月の開館時間は、午前9時～午後5時です。休館日は月・火・金曜日と祝日です。

屯田七夕まつり出店者を募集します

㊤商工観光課 商工観光G 2-5866

8月2日（日）に開催される「第11回屯田七夕まつり」の売店コーナー、フリーマーケットの出店者を募集します。

◆共通事項

【出店日時】 売店コーナー：午前9時～午後9時
フリーマーケット：午前9時～午後6時

【出店場所】 上湧別百年記念公園運動広場内（中湧別中町）

【申込締切】 7月16日（木）午後5時まで

【問い合わせ先】 湧別町商工会 猪熊 TEL 2-2278



◆売店コーナー

【出店スペース】 間口3間×奥行2間

【出店料金】 5,000円

【出店資格】 ①湧別町商工会員であること。

②飲食を提供する店は、通年で飲食業を営んでいる者か、農水産物を調理・加工し販売する者で保健所の飲食店営業（食品衛生責任者の配置）食品販売の営業許可を得ていること。また、生産物賠償保険（PL保険）などの賠償保険・共済に加入していること。

③物品販売やサービスを提供する店は、通常自社で取り扱っている商品の販売やサービスを提供すること。

【出店条件】 会場設営作業（7月31日）および撤去作業（8月3日）に1店舗1人以上従事するなど出店運営要領によります。

【申込方法】 商工会窓口に備えている出店申込書に出店料を添えて商工会事務局に提出してください。
※飲食を提供する店は、食品衛生責任者養成講習会終了証（写）、保健所の営業許可証（写）、賠償保険・共済証（写）も必要です。

【出店場所】 7月23日（木）に開催する出店者会議で抽選します。

◆フリーマーケット

【出店料金】 無料

【出店資格】 町内在住者

【申込方法】 商工会窓口に備えている申込書を商工会事務局に提出してください。

町長

いつでもモカフェ

1人からでもご利用できます
ドリンクでも飲みながら
お話しませんか？



町長との

ふれあいトーク

自治会や団体の皆さまから
お話をうかがいます



屯田七夕まつり「トス&ゴール 一球千金の瞬間」玉入れの 参加チームを募集します

㊤商工観光課 商工観光G 2-5866

8月2日（日）に開催される「第11回屯田七夕まつり」のイベントとして「トス&ゴール 一球千金の瞬間」を開催します。自治会や友人、職場や部活の仲間で、ぜひご参加ください。

【開催日時】 8月2日（日）午前10時30分 集合・受付
午前11時 競技開始

【開催場所】 上湧別百年記念公園運動広場（中湧別中町）

【チーム編成】 1チーム 5人以内

※監督は成人の方としてください。

※町内の児童生徒、町民または町内事業所に勤務している方に限ります。

【募集チーム数】 1～6年生の部：10チーム

7年生以上（大人）の部：20チーム

※応募チーム数が多かった場合抽選になります。

【競技ルール】 競技は、すべてのボール（最後はアンカーボール）を入れるまでの時間を競います。

【賞金など】 ● 1～6年生の部

優勝15,000円、準優勝10,000円、3位5,000円

● 7年生以上（大人）の部

優勝20,000円、準優勝15,000円、3位10,000円

※全チームに参加賞を用意しています。

【申込方法】 7月15日（水）までに申し込みフォームからお申し込みください。

※申し込みフォームを利用できない場合は下記問い合わせ先までご連絡ください。

【問い合わせ先】 ㊤商工観光課 TEL 2-5866 FAX 2-2511



申し込みフォーム

子育て支援センター7月の予定表

子育て支援センターでは、親子が一緒に遊ぶ育児学級や、お母さんのための講座などさまざまな活動を行っています。就学前の乳幼児とその保護者の方であれば、どなたでも利用できます。ぜひ一度遊びに来てみてください。

【問い合わせ先】

㊤健康こども課 児童支援G TEL 5-3765

湧別子育て支援センター TEL 5-2432 FAX 5-2237

予定表はこちらから
ご覧ください！



町ホームページ



行政相談窓口を開設します

①住民税務課 住民生活G 2-5863

国や北海道、市町村が行う仕事や手続き、行政サービスについてお困りのことはありませんか。国から委嘱されている行政相談委員がご相談に応じますので、お気軽にお越しください。相談料は無料で秘密は固く守られます。

日時	場所	行政相談委員
7月15日(水) 午後1時30分～3時30分	文化センターTOM(中湧別中町)	水野 豊さん(北兵村三区) 絹張 洋史さん(錦町)

サマージャンボ宝くじが発売されます

①企画財政課 企画財政G 2-5862

「サマージャンボ」、「サマージャンボミニ」、「サマージャンボプレミアム」が次の期間で発売されます。宝くじの収益金は、市町村の明るく住みよいまちづくりに使われます。なお、役場での販売は行っていませんので、お近くの宝くじ売り場でお求めください。

【発売期間】6月30日(火)～7月31日(金)

【金額】

サマージャンボ サマージャンボミニ	1枚300円
サマージャンボプレミアム	1枚500円

【抽せん日】8月12日(水)

【当せん金】

サマージャンボ	1等 5億円 前後賞 各1億円
	2等 100万円
サマージャンボミニ	1等 3千万円 前後賞 各1千万円
	2等 1万円
サマージャンボプレミアム	1等 8億円 前後賞 各2億円
	2等 1億円



【問い合わせ先】(公財)北海道市町村振興協会 TEL011-232-0281

遺言・相続登記相談会を開催します

㊦住民税務課 住民生活G 2-5863

相続登記の申請が令和6年4月1日から義務化されています。

遺言を準備しておく、ご家族の相続に係る手続きがスムーズになりますので、釧路地方法務局北見支局へご相談ください。なお、相談は予約制です。事前にお電話でご予約ください。

【日 時】7月15日（水）午前10時30分～午後3時30分

【場 所】文化センターTOM 2階第3会議室（中湧別中町）

【定 員】8人 ※予約制で先着順です。

【相 談 例】●亡くなった方の名義のままの土地や建物がある

●相続の手続きがよく分からない

●遺言について話を聞いてみたい など

【申込方法】7月13日（月）までに釧路地方法務局北見支局（Tel 0157-23-6166）へ電話でお申込みください。

※音声ガイダンス「2番」を選んでください。

低濃度 PCB 廃棄物の処分をお忘れなく

㊦住民税務課 住民生活G 2-5863

平成5年ごろまでに製造された電気機器には、有害性のPCB（ポリ塩化ビフェニル）が含まれている可能性があります。

事業所や倉庫などで使用している電気機器のメーカー名・製造年などの表示を確認し、PCBが使用されている疑いのある機器がないか、必ずご確認ください。PCB使用製品が見つかった場合は、北海道オホーツク総合振興局環境生活課（Tel 0152-41-0629）へご連絡のうえ、処分期限までに適正に処分してください。

【処分期限】令和9年3月31日まで

【その他】環境省では中小企業などを対象とした助成金事業を実施しています。

ぜひご活用ください。

低濃度PCB助成金コールセンター Tel 0120-427-442



低濃度 PCB 廃棄物
早期処理情報サイト



低濃度 PCB 助成金
事務局ホームページ

第17回湧別町議会議長杯パークゴルフ大会を開催します

㊤議会事務局 2-2130

町内のパークゴルフ愛好者の健康づくりと親睦交流を深めることを目的に、次のとおり開催します。皆さまのご参加をお待ちしています。

【日 時】 7月12日（日）少雨決行

受付開始：午前8時、開会式：午前8時30分

競技開始：開会式終了後

【場 所】 五鹿山パークゴルフ場

【参加料】 コース料金300円が必要です。シーズン券をお持ちの方は不要です。

【申込方法】 五鹿山・芭露の各パークゴルフ場の申込書に氏名などを記入してください。

【申込期間】 7月6日（月）まで

【問い合わせ先】 上湧別パークゴルフ協会事務局 水野 TEL 2-3989

湧別町自治推進委員会の委員を募集します

㊤企画財政課 企画財政G 2-5862

町民の皆さんが町政や地域社会に参加する仕組みなどが定められている「自治基本条例」が、決められたとおりに運営されているか、時代の流れに合っているかどうか、町民の皆さんと点検を行うため、「自治推進委員会」の委員を募集します。

【応募資格】 ●町内に1年以上前から居住している満18歳以上の方

●公募委員を、2件以上務めていない方

●平日の夜間に開催する会議に出席できる方

対象外 高校生、議会議員、常勤の公務員

【募集人数】 15人のうち3人

【任 期】 10月から令和11年9月ごろまで（3年間）

※年に3～4回程度の会議を予定

【報酬など】 4時間以内の会議の場合、3,200円と交通費を支給します。

【応募方法】 7月17日（金）までに㊤企画財政課および町ホームページに備えている申込書に必要事項を記入のうえ、郵送、FAX、メール、持参のいずれかで提出してください。

【提出先】 ●直接持参：㊤企画財政課、㊤福祉課、中湧別出張所、芭露出張所

●郵 送：〒099-6592 湧別町上湧別屯田市街地318番地
湧別町役場 企画財政課

●F A X：2-2511

●メ ー ル：kikaku@town.yubetsu.lg.jp

【選考方法】 書類により選考します。選考結果は、後日書面で通知します。

【その他】 委員に決定した方の氏名などは、広報や町ホームページで公表します。



町ホームページ

賞品総額 600万円！^{わくわく}湧湧レシートまつりを開催しています

㊤商工観光課 商工観光G 2-5866

湧別町商工会では、物価高騰などによる消費低迷に対する喚起のため、愛町購買事業として、お買い物をしたレシートを集めて応募する「^{わくわく}湧湧レシートまつり」を開催しています。

今年も2回に分けて実施し、各回ごとに300万円相当の商品を用意しており、賞品総額は600万円です。ぜひ町内でのお買い物をお楽しみください。

【内 容】売出期間中に参加店でお買い物をし、異なる3店舗の1,000円以上のレシートを集めて応募すると「^{わくわく}湧湧商品券」など総額600万円の豪華景品が当たります。

【参 加 店】「愛町購買事業」と書かれたオレンジ色ののぼり旗またはステッカーが目印です。

【売出期間】<第1弾> 7月31日（金）まで
<第2弾> 10月1日（木）～11月30日（月）

【問い合わせ先】湧別町商工会 ㊤2-2278

※詳しくは、6月1日の新聞折込チラシ、6月10日号かわらばんの折込チラシでお知らせしています。

税金や公共料金の納期限を守りましょう

㊤住民税務課 税務G 2-5863

町が行っている公共サービスは、税金のほか、保険料、使用料など公共料金として町民の皆さんが納める貴重な財源によって継続的に提供されています。

しかし、納期限を守らずに滞納してしまうと、町の財政運営に支障をおよぼし住民サービスの低下を招くほか、納期限を守っている多くの町民の皆さんとの間で不公平が生じてしまいます。

このため、税金や公共料金を滞納された方には、加算された延滞金を納めていただいています。

◆延滞金

納期限の翌日から納付の日までの日数に応じ、次の割合で計算した額を加算します。

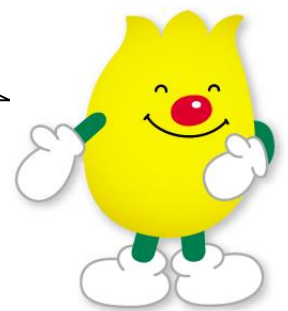
滞納していた期間	納期限の翌日から	
	1カ月を経過する日まで	1カ月を経過する日以後
令和8年1月1日～12月31日	年2.4%	年8.7%

※年率は、毎年見直されます。

納期限内の納付が困難なときは、必ずご相談を！

り災や失業、事業の廃止などにより生活や経営が困窮しているなど、やむを得ない理由で納期限内の納付が困難な場合は、徴収の猶予や分割納付のほか、延滞金の免除を適用できる場合があります。納期限を過ぎる前に、まずは役場の各担当までご相談ください。

相談がないまま、理由なく納付がない場合は、法令に基づき職場や金融機関などへの調査の後に、財産の差し押さえを行います。



家屋に関する届け出を忘れずに！

㊦住民税務課 税務G 2-5863

住宅、物置、店舗、事務所、倉庫など家屋を新築、増改築、取り壊し、所有者の変更をしたときには、必ず届け出をしてください。

◆新築、増改築したときは…

地方税法により申告が義務付けられています。㊦住民税務課にご連絡ください。

固定資産税の課税の基礎となる評価額を算出するため、完成後に職員がお伺いして家屋調査をさせていただきます。なお、正当な事由がなく届け出をしなかった場合には、北海道税条例により10万円以下の過料に処されます。

◆一部または全部を取り壊したときは…

- 登記されている家屋：法務局で登記申請してください。町への届け出は不要です。
- 登記されていない家屋：町に届け出がないと課税されます。

◆売買や相続、贈与などで所有者を変更したときは…

- 登記されている家屋：法務局で登記申請してください。町への届け出は不要です。
- 登記されていない家屋：変更後の所有者が表題登記をするか、町への届け出が必要です。町に届け出がないと元の所有者に課税されます。登記した場合は町への届け出は不要です。

【届 け 出】届け出には図面などが必要となります。事前にお問い合わせください。

※新築、増改築、取り壊しなどが見受けられる場合は、届け出される前に電話などにより状況確認させていただくほか、家屋調査をさせていただく場合があります。

【問い合わせ先】登記申請の手続きは、釧路地方法務局北見支局（Tel 0157-23-6166）へお問い合わせください。

ハチの巣を見つけたときは

夏から秋にかけてハチの活動が活発になります。住宅の軒下や物置にハチの巣を見つけたときは、町がハチの巣を駆除しますので、㊦住民税務課へご連絡ください。

注意事項

- 巣を発見した場合は、なるべく近づかずハチを刺激しないようにしましょう。
- 巣の場所が分からないときは、駆除できない場合があります。
- 高所での作業や生活圏でない場所に作られた巣は、駆除しない場合があります。
- 土・日曜日と祝日は、駆除対応できません。



【問い合わせ先】㊦住民税務課 住民生活G Tel 2-5863

飲用井戸水における有機フッ素化合物水質検査費用を補助します

㊤住民税務課 住民生活G 2-5863

一般家庭の飲用井戸水の衛生確保を図るため、有害性が指摘される有機フッ素化合物（PFOS・PFOA）の水質検査費用の一部を補助します。

【対象者】湧別町民で飲用井戸水を使用している世帯主

※5年以内に同一の水質検査を受けた方は対象外です。

【補助額】水質検査費用の1/2（上限5万円）

※令和8年度の検査費用は88,000円となり、本人負担は44,000円です。

【対象検査】水道法に基づいて環境省が定める水質管理目標設定項目のうち、次の2つの項目について、水質検査機関が行う検査

①PFOS（ピーフォス） ②PFOA（ピーフォア）

※2項目の検査のみ対象としており、それ以外の検査を一緒に実施した場合は補助を受けることができませんのでご注意ください。

【手続きなど】希望される方は、事前に㊤住民税務課までご連絡ください。

検査の実施方法や費用、補助申請の手続きについてご説明します。

《有機フッ素化合物（PFOS・PFOA）とは？》

有機フッ素化合物の一種で、2000年代はじめごろまで、さまざまな工業で利用されており、私たちの身の回りの製品を作る際にも使われていました。2009年以降、環境中での残留性や健康影響の懸念から、国際的に規制が進み、現在では、日本を含む多くの国で製造・輸入などが禁止されています。日本でも新たに作られることは原則ありませんが、分解されにくい性質があるため、今も環境中に残っています。

<主な用途>

PFOS：メッキ処理剤、泡消火薬剤など PFOA：撥水剤、界面活性剤など

第68回遠軽分会連合消防演習によりサイレンが鳴ります

●日 時：7月5日（日）午前9時20分

●会 場：佐呂間町体育館 駐車場（佐呂間町字西富）

●サイレン：全地区 午前8時にサイレンを吹鳴します。

●公式SNS：遠軽地区広域組合消防本部公式インスタグラムを運用しています！

消防演習の訓練の様子や消防に関する情報が掲載されますので、

フォロー・共有をお願いします。



公式インスタグラム

【問い合わせ先】遠軽地区広域組合 消防署 上湧別出張所 2-4111・湧別出張所 5-2338

物価高騰対策 プレミアム付商品券「湧YOUプレミアム8000」を販売します

㊤商工観光課 商工観光G 2-5866

原油価格高騰などによる日用品や食品の物価高騰が進む中、消費者の生活支援と買い控えにより売り上げが減少する町内商工業者支援のため、国の重点地方創成臨時交付金を活用し、町内の店舗などで使える大変お得なプレミアム付商品券（上乘せプレミアム率 700%）の販売を行います。

【対象者】 6月18日を基準日としたすべての町民

【内容】 1人1セット限定で、1,000円で8,000円分の商品券を販売します。
※1,000円券×8枚

【購入方法】 6月下旬に対象となる世帯主あてに購入引換ハガキを送付します。購入希望の方は**必ずハガキを持参**のうえ、次の販売場所でお買い求めください。
※6月下旬に発送しますが、届くまでにお時間がかかる場合があります。
※ハガキを持参しない場合、購入できませんのでご注意ください。身分証明書や印鑑は不要です。

【販売場所】 ●湧別町商工会 ※平日の午前8時30分～午後5時15分のみ
●湧別地区：(有)荻原商店、いしだはなや
●芭露地区：(有)プラザ為廣、おおたごふくてん
●中湧別地区：(有)橋本商店、(有)イワイ
●上湧別地区：ファッションサロン北村、Patisserie COMMENCE
●開盛地区：牧野自動車
※湧別町商工会以外の上記9店舗は、土日祝日、また平日も営業していない場合があります。事前にご確認のうえ、来店することをおすすめします。
※お住いの住所にかかわらず、どの店舗でも購入できます。

【販売期間】 7月6日（月）～8月31日（月）

【使用期限】 10月31日（土）まで

【使用可能店舗】 商品券は湧別町内で営業しているお店で使用できますが、一部使用できないお店がありますので、使用する前にお店へご確認ください。

商工業事業者の皆さまへ

湧別町では、上記のとおり商品券を発行します。各事業者においては商品券の取り扱いについて、特段のご協力をお願いいたします。



湧別町公式 **インスタグラム** yubetsu_town

「フォロー」と「いいね！」をお願いします

