



〈目次〉	
骨髄移植手術後の予防接種の再接種費用 助成	1
乳がん・子宮がん検診	2
体育施設の一部利用制限	
町営バス臨時運休	3
「湧別機雷爆発事故」講演会	
女性のためのなんでも相談所	
令和8年大榎町林野火災義援金	4
林-ツ管内町村職員採用資格試験（初級）	
7月の運動・トレーニング教室「ゆうふいっと。プラス」	5
学びすとカレッジ みんなで楽しむ合唱	
町議会定例会	6
町有建物（土地付き）の払い下げ	
学生寮・コインランドリー駐車場 使用制限	8
湧別町消防団春季消防演習	
遠軽地区広域組合の公式SNS	

骨髄移植などの手術後の予防接種再接種費用を助成します
 ㊟健康こども課 健康相談 G 5-3765

骨髄移植の治療を受けると、免疫機能が大きく低下、または消失するため、感染症にかかりやすくなります。このため、移植後には感染症の予防や症状の軽減を目的として、予防接種の再接種が推奨されています。

町では、感染症のまん延防止および骨髄移植手術後の方を支援するため、予防接種の再接種費用を助成する事業を開始しました。

ただし、本成制度は事前申請が必要です。事前申請を行わずに再接種した場合、費用助成の対象外となります。

【対象者】以下のすべてに当てはまる方

- 再接種日において、湧別町に住民登録のある方
- 骨髄移植などにより、再接種が必要であると医師に判断された方
- 令和8年4月1日以降に再接種を受けた方

【対象予防接種】移植などの前に定期接種しているものに限りです。

五種混合、ヒブ、小児用肺炎球菌、四種混合、三種混合、B型肝炎、麻しん、風しん、日本脳炎、水痘、BCG、不活化ポリオ、子宮頸がん



町ホームページ

【助成額】以下のうち最も低い額を助成します。

- ※20歳以上の場合、助成額は2分の1の額となります。
- 医療機関に支払った予防接種の費用 ※申請にかかった費用は対象外です。
- 町が医療機関に支払っている定期予防接種の金額

【申込方法】再接種の前に申請が必要です。㊟健康こども課（Tel 5-3765）に一度ご相談ください。

乳がん・子宮がん検診を実施します

☎健康こども課 健康相談G 5-3765

2年に一度の受診を目安に、町の集団検診をご利用ください。

【実施日時】

日程	受付時間	定員		会場
		乳がん	子宮がん	
7月23日(木)	①午前 9時00分～	各時間帯 14人	各時間帯 25人	文化センターTOM
	② 9時30分～			
	③ 10時00分～			
	④ 10時30分～			
	⑤午後 1時00分～			
	⑥ 1時30分～			
	⑦ 2時00分～			

(次回実施予定) 11月10日(火) 保健福祉センター

【対象者と料金】

検査項目	対象者 (年齢は令和9年3月31日時点)	料金	
		74歳以下	75歳以上 (後期高齢者)
乳がん検診 (マンモグラフィ検査)	40歳以上	1,200円	600円
子宮がん検診 (頸部細胞診検査)	20歳以上	1,000円	500円
経膈超音波検査	20歳以上 ※子宮を摘出された方は、経膈超音波検査 のみの受診も可能です	500円	

※生活保護世帯の方は無料です。

【検診実施機関】(財)北海道対がん協会 旭川がん検診センター

【その他】●昨年度(令和7年4月～令和8年3月)に町の集団検診または個別検診で町の助成を受けられた方は、今年度は**助成対象外**です。過去の受診年度がご不明な方は、お問い合わせください。

- ペースメーカーを装着している方、妊娠中の方は、乳がん検診は受診できません。
- 病院で乳がん・子宮がん検診を受診した方へ、検診費用の一部を助成しています。詳しくは、☎健康こども課までお問い合わせください。

【申込方法】7月1日(水)までに、☎健康こども課(Tel 5-3765)へ電話でお申し込みください。

体育施設の利用を一部制限します

教育委員会 社会教育課 社会教育G 5-3132

第41回サロマ湖100kmウルトラマラソンの開催にともない、次の期間、湧別総合体育館などの利用を一部制限します。ご不便をおかけしますが、ご理解とご協力をお願いします。

施設名	利用できない期間
湧別総合体育館 アリーナ	6月26日(金)～28日(日)
湧別町武道館	6月27日(土)～28日(日)
湧別屋内ゲートボール場	6月23日(火)～30日(火)

※プールとトレーニング室は通常どおり利用できます。





町営バスを臨時運休します

㊦住民税務課 住民生活G 2-5863

第41回サロマ湖100kmウルトラマラソンの開催にともない、町営バスの「三里浜線第1便」、「計呂地・中湧別線第3便」の運行時間と参加選手の走行時間が重なることから、大会当日の**6月28日（日）**は次のとおり運休します。ご不便をおかけしますが、ご理解とご協力をお願いします。

運休する路線・便

【三里浜線第1便】**往路** 湧別発：午前7時00分 ⇒ 竜宮台着：午前7時30分

復路 竜宮台発：午前7時30分 ⇒ 湧別着：午前8時00分

【計呂地・中湧別線第3便】**往路** 中湧別TOM発：午前9時5分 ⇒ 計呂地着：午前9時34分

復路 計呂地発：午前10時17分 ⇒ 中湧別TOM着：午前10時50分

「湧別機雷爆発事故」講演会を開催します

教育委員会 社会教育課 社会教育G 5-3132

ふるさと館JRYの中島館長を講師に、「湧別機雷爆発事故」講演会を開催します。湧別機雷爆発事故とは、1942年（昭和17年）5月26日、湧別町のポイント浜に漂着した国籍不明の機雷を爆破処理するために移動していたところ、機雷が爆発した事故です。本講演会は、「チューリップ生きがい大学」の研修会を一般の皆さんに開放して実施します。お友達をお誘いのうえ、ご参加をお待ちしています。

【日時・会場】6月16日（火曜日）午前10時～11時30分

文化センターさざ波 多目的ホール

【講師】湧別町ふるさと館JRY 中島 一之 館長

【参加料】無料

女性のためのなんでも相談所が開設されます

㊦住民税務課 住民生活G 2-5863

北見人権擁護委員協議会では、悩みを持った女性が気軽に相談できる「女性のためのなんでも相談所」を開設します。これは、内閣府が毎年6月23日～29日を「男女共同参画週間」と定め、男女共同参画社会基本法の目的や理念を広く知らせるために実施しているものです。一人で悩まずに、気軽にお越しください。

相談所	日程	場所
北見開設相談所	6月24日（水）午後1時～3時	釧路地方法務局北見支局 2階相談室 （北見市高砂町14番14号）
美幌開設相談所		美幌町役場 1階第1会議室 （網走郡美幌町字東2条北2丁目25番地）

【相談員】北見人権擁護委員協議会所属の女性人権擁護委員

【問い合わせ先】釧路地方法務局北見支局 総務課（人権擁護事務担当） TEL 0157-23-6152

令和8年大槌町林野火災義援金を受け付けています

㊟福祉課 福祉G 5-3761

日本赤十字社では、令和8年大槌町林野火災で被災した方々を支援するため、義援金を受け付けています。皆さまの温かいご支援をよろしくお願ひします。

【名称】令和8年大槌町林野火災義援金

【受付方法】8月31日（月）までに日本赤十字社口座へ振り込みまたは、
8月24日（月）までに㊟福祉課（日本赤十字社湧別町分区事務局）、
㊠住民税務課、中湧別出張所まで持参ください。

振込先	口座番号	加入者名・口座名義
ゆうちょ銀行	00150-0-605929	加入者名・日赤令和8年大槌町林野火災義援金 ※郵便局窓口で取り扱いの場合、振替手数料は免除 口座名義・日本赤十字社(ニホンセキジュウジヤ) ※金融機関によっては、振込手数料がかかります。
三井住友銀行 すずらん支店（普）	2787548	
三菱UFJ銀行 やまびこ支店（普）	2105545	
みずほ銀行 クヌギ支店（普）	0620804	

※ゆうちょ口座へ振り込む方で、受領証が必要な場合は通信欄に「受領証希望」と記載してください。

※銀行口座に振り込む方で、受領証が必要な場合は次の内容をご連絡ください。

●住所 ●氏名（受領証の宛名） ●電話番号 ●寄付日 ●寄付額 ●振込金融機関名・支店名
連絡先：日赤本社パートナーシップ推進部 TEL03-4363-2056

オホーツク管内町村職員採用資格試験(初級)が行われます

㊠総務課 総務G 2-2112

令和9年度オホーツク管内町村職員採用資格試験（初級）が次のとおり行われます。

【試験区分】一般事務職（初級）

※今年度から試験区分を『高校卒』から『初級』へ変更しました。

【試験日】9月20日（日）

【試験地】美幌町

【募集期間】7月1日（水）～7月31日（金）消印有効

【願書配布期間】7月1日（水）～7月31日（金）

【試験申込書】次の場所に設置しています。

- ①㊠総務課、㊟福祉課およびオホーツク管内町村役場、総合支所（東藻琴・生田原・丸瀬布・白滝）
- ②網走市役所、紋別市役所
- ③北見市若者就活応援センター（北見市役所5階 商工観光部産業立地労政課内）、北見市総合支所（常呂・端野・留辺蘂）
- ③北海道町村会（札幌市中央区北4条西6丁目 北海道自治会館6階）
- ④札幌学生職業センター（札幌市中央区北4条西5丁目 大樹生命札幌共同ビル7階）
- ⑤どさんこ交流テラス（東京都千代田区有楽町2丁目10-1 東京交通会館8階）
- ⑥オホーツク町村会（網走市北7条西3丁目 オホーツク合同庁舎2階）

【問い合わせ先】オホーツク町村会 TEL0152-44-6472

㊠総務課 TEL2-2112



7月の運動・トレーニング教室「ゆうふいと。プラス」

教育委員会 社会教育課 社会教育G 5-3132

町民の皆さまに運動の重要性や楽しさを知っていただくために、運動・トレーニング教室「ゆうふいと。プラス」を開催します。専門のインストラクターによる指導が受けられますので、お気軽にご参加ください。

【ゆうふいと。プラス】

●7月1日（水）「ストレスに負けない体づくり」

【時 間】午後6時30分～8時

【指導者】(株)スポーツクラブ PHYSIT 西田 隼人トレーナー

【対象・定員】町内にお住まいの方 定員20人（定員になり次第締め切ります）

【会 場】湧別総合体育館（栄町）

【参加料】無料

【持ち物】運動できる服装、運動靴、タオル、飲み物

【申込方法】6月29日（月）までに、申し込みフォームか社会教育課（TEL 5-3132）まで電話でお申し込みください。

※スポーツ安全保険などの保険は各自でご加入ください。



申し込みフォーム

アクティブシニアの生涯学習

学びすとカレッジで新しい楽しみを見つけませんか？

教育委員会 社会教育課 社会教育G 5-3132

第2期は「みんなで楽しむ合唱」講座を開講します。生きがい大学合唱クラブの皆さんと楽しみながら合唱体験をしてみませんか。

<みんなで楽しむ合唱講座>申し込み者が3人以上の場合のみ開講します。

講師	場所	日時	内容
生きがい大学合唱クラブの皆さん	文化センターTOM 大ホール (中湧別中町)	7月8日（水） 8月5日（水） 9月9日（水） 午前10時～正午	初心者の方大歓迎です、気軽にご参加ください。歌集は用意します。

【対象者】おおむね60歳以上の方

【定 員】10人程度 先着順

【通学方法】各自でお越しく下さい。

【学 費】今回の講座では材料費・特別な準備は必要ありません。

【入学方法】入学を希望される方は、6月30日（火）までに教育委員会社会教育課へ電話（TEL 5-3132）または申し込みフォームでお申し込みください。



申し込みフォーム

《学びすとカレッジとは？》

年4回（第1期4～6月、第2期7～9月、第3期10～12月、第4期1～3月）開講します。シニア世代の皆さまが希望する講座を学ぶことができます。

※皆さんの希望を生かした新しい講座の開設を目指しています。今まで、講座の開設は1回のみとじていましたが、今年度から過去に実施した講座も開設できるようになりました。「こんなことをやりたい！」というご希望をぜひ社会教育課までお伝えください。

町議会定例会が開会されます

㊦議会事務局 2-2130

令和8年第2回湧別町議会定例会が次のとおり開会されます。議会の様子は議場で傍聴できますが、席数は20席までとなります。また、次の場所の各ロビーのテレビでも生放送を視聴できますのでご利用ください。

【日 時】6月18日(木) 午前10時開会(予定)

【場 所】議場(役場上湧別庁舎3階)

【放送場所】湧別庁舎1階、上湧別コミュニティセンター1階、文化センターTOM

町有建物(土地付き)の払い下げを行います

㊦企画財政課 企画財政G 2-5862

町有建物の売払い入札を実施します。入札に参加を希望される方は期限までに申込書を提出してください。

【物件の内容】

名称	開盛旧教員住宅上31号(土地付き)
所在地	湧別町開盛312番地7
土地面積	432.00㎡(130.68坪)
構造	木造1階建(3LDK)
床面積	69.56㎡(21.04坪)
建築年	平成14年
主な設備	●上水道接続済み ●浄化槽設置済み ●物置設置済み ●ボイラー完備

【売払い方法】入札により売払い先を決定します。入札実施日は後日申込者にお知らせします。

【申込資格】●町内に住所を有する個人もしくは法人。外国人の方は、永住許可または特別永住許可を受けているか、永住者としての在留資格があること。

●その他町で定める条件は、町ホームページおよび募集案内書をご確認ください。

【売払い条件】

物件	現状有姿での引き渡しです。 建物内部の見学を希望する方は、職員が立ち合いますので連絡ください。
代金	契約締結後、2カ月以内に納付すること。
契約保証金	契約保証金は免除します。
所有関係	売払った建物・土地は、申請者本人の所有とさせていただきます。 また、契約締結後5年間は当該物件の転売はできません。

【申込方法】所定の用紙に必要事項を記入し、㊦企画財政課へ提出してください。

用紙は㊦企画財政課、㊧福祉課、中湧別出張所、および町ホームページに備えています。

【申込期間】7月3日(金)まで

<外観・見取り図は次のページへ>

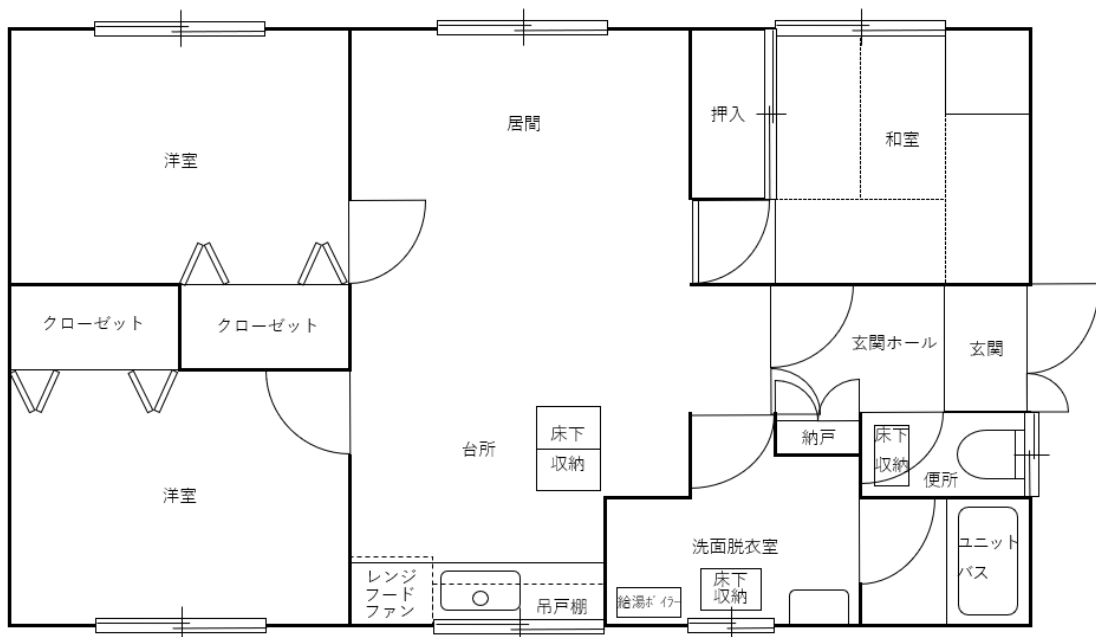


町ホームページ

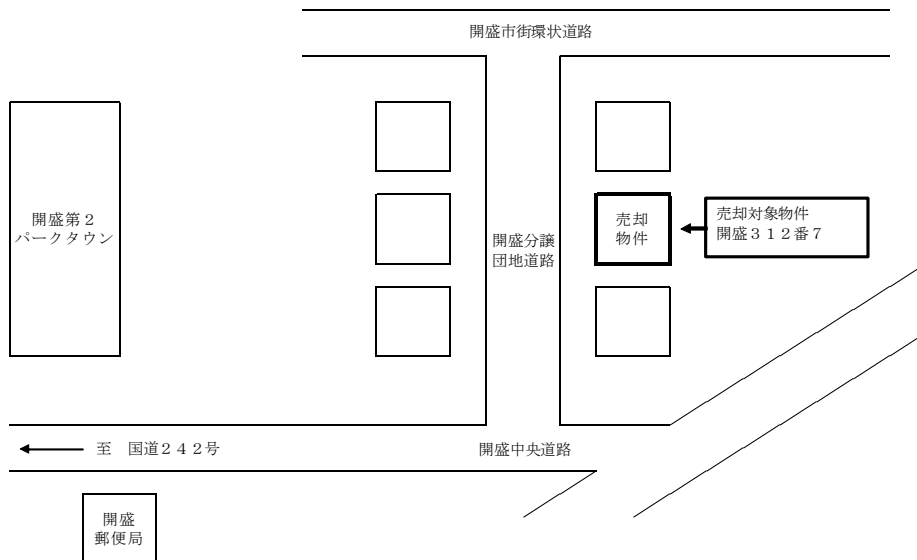
外観 (上31号)



見取図



位置図



学生寮およびコインランドリー駐車場の一部使用を制限します

㊦建設課 建設G 2-5869

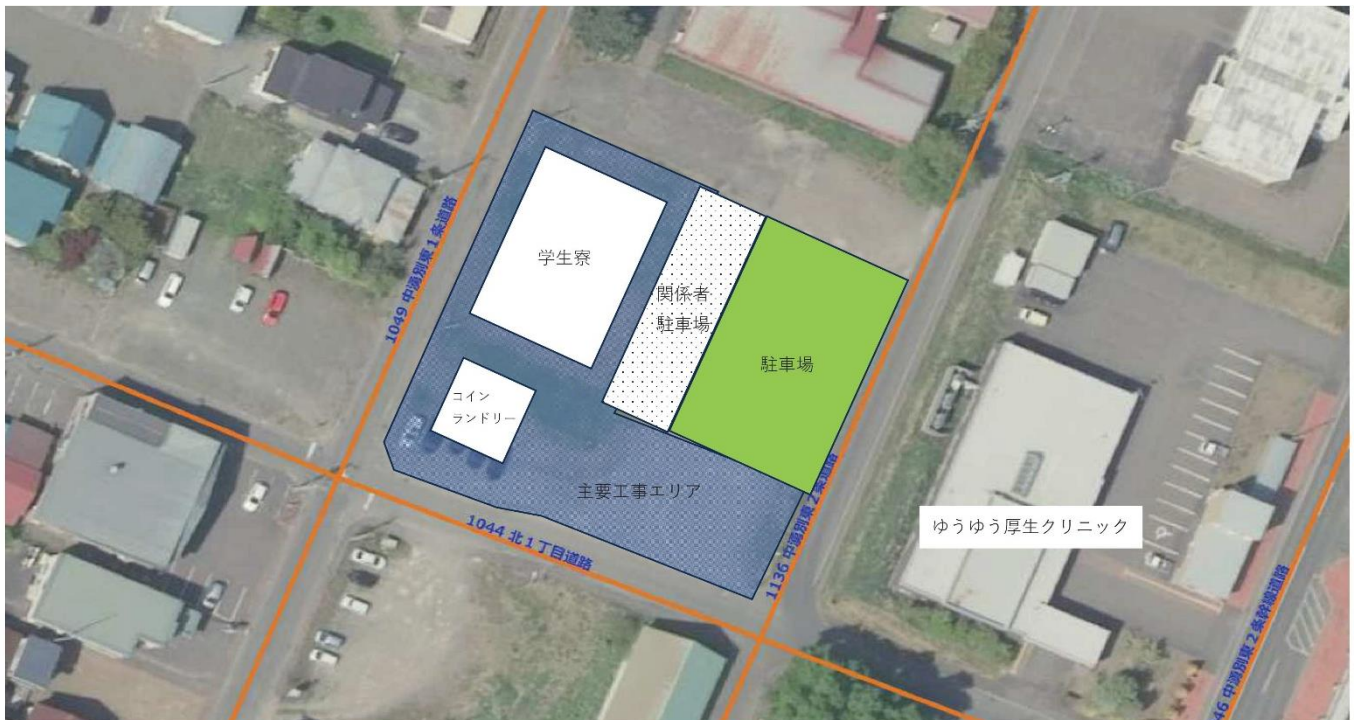
外構整備工事のため、以下の場所が駐車禁止になります。ご不便をおかけしますが皆さまのご理解、ご協力をお願いいたします。

【工事場所】 学生寮周囲およびコインランドリー駐車場（中湧別中町）

※工事の内容により、駐車禁止の位置が変更する場合があります。

【使用禁止期間】 12月25日（金）まで

【問い合わせ先】（株）渡辺組 湧別支社（TEL 2-2181）



湧別町消防団春季消防演習によりサイレンが鳴ります

- 日 時：6月14日（日）午後1時 ※天候により中止する場合があります
- 会 場：かみゆうべつチューリップ公園 駐車場（北兵村一区）
- サイレン：全地区 午後0時30分にサイレンを吹鳴します。

遠軽地区広域組合公式 SNS をチェック！

遠軽地区広域組合消防本部公式インスタグラムが運用されています！

消防演習の訓練の様子や消防に関する情報が掲載されますので、フォロー・共有をお願いします。



公式インスタグラム

【問い合わせ先】 遠軽地区広域組合 消防署 上湧別出張所 2-4111 ・湧別出張所 5-2338