



#### 〈目次〉

町議会定例会	1	町営バス(スクール便)運休	8
マイナンバーカードに関する手続き 一部休止	2	水道凍結にご注意ください	
空き巣ねらい、車上ねらいに気をつけて!		事業を営む方は償却資産の申告をお忘れなく	9
特定健診・がん検診	3	町内医療機関 年末年始休診日	10
つなぐカフェ(認知症カフェ)	4	町ホームページ お店や特産品情報の掲載募集	
交通事故死ゼロ日数目標を500日に設定しました		高齢者福祉入所施設の空き状況	11
学びすとカレッジ	5	敬老祝金商品券の有効期限令和8年2月28日まで	
湧別原野林ツクロスカントリースキー大会 参加者募集	6	1月の運動・トレーニング教室「ゆうふいっと。プラス」	12
歳末特別警戒	7	鳥インフルエンザが確認されています	

### 町議会定例会が開会されます

㊤議会事務局 2-2130

令和7年第4回湧別町議会定例会が次のとおり開会されます。議会の様子は議場で傍聴できます。また、次の場所の各ロビーのテレビで生放送を視聴できます。

【日 時】12月16日(火) 午前10時開会(予定)

【場 所】議場(役場上湧別庁舎3階)

【放送場所】湧別庁舎1階、上湧別コミュニティセンター1階、文化センターTOM



## 年末年始 マイナンバーカードに関する手続きを一部休止します

㊤住民税務課 住民生活G 2-5863

住基ネットシステム停止にともない、次の日程で各窓口のマイナンバーカードに関する手続きを一部休止します。ご不便をおかけしますが、ご理解、ご協力をよろしくお願いします。

### 【システム停止日】

月 日	上湧別・湧別庁舎	中湧別出張所
12月28日(日)	閉庁	事前予約により対応
12月29日(月)	システム停止	
12月30日(火)	閉庁	システム停止
12月31日(水) ～1月 3日(土)	閉庁	
1月 4日(日)	閉庁	事前予約により対応
1月 5日(月)	通常どおり	

- 【停止する主な業務】 ●マイナンバーカードに関する業務（交付、更新、廃止）  
●マイナンバーカードを利用した異動届（転入、転居）  
●電子証明書に関する業務（発行、更新、パスワード変更）

【その他】 11月15日より、土日・祝日でも中湧別出張所でのマイナンバーカードに関するお手続きが可能になりました。事前予約制となっていますので、お手続きの際は必ず中湧別出張所に電話（Tel 2-2218）または申し込みフォームにてご予約ください。



申し込みフォーム

※ご予約いただいても他のお客様の対応のためお待ちいただく場合がありますのでご了承ください。

## 空き巣ねらい、車上ねらいに気をつけて！

年末年始は空き巣ねらい、車上ねらいなどの犯罪が増える傾向にあります。

町内での刑法犯の認知件数は減少していますが、空き巣ねらい、事務所荒らし、車上ねらいなどの窃盗事件がまだまだ発生しています。空き巣ねらいや車上ねらいを防ぐため、次のことに気をつけましょう。

### ●空き巣ねらいを防ぐために～チェックしましょう わが家の盲点～

- ①鍵は確実にかけましょう      ②窓の開けっ放しにご用心
- ③合鍵を安易に置かない      ④新聞をためない
- ⑤足場になるものを家のまわりに置かない

### ●車上ねらいを防ぐために

- ①必ずドアをロックしましょう    ②手荷物はいつも持ち出しましょう
- ③明るい駐車場を選びましょう    ④防犯装置を取り付けましょう

【問い合わせ先】㊤住民税務課 住民生活G（安心の街づくり協議会）Tel 2-5863





## 特定健診・がん検診の予約を受け付けています

☎健康こども課 健康相談G 5-3765

令和8年2月の特定健診・がん検診の予約を受付中です。申し込みがお済みでない方は、お早めにご予約ください。

### 【日程・会場】

日程	会場	受付時間	健診実施機関
2月17日（火）	保健福祉センター（栄町）	午前7時～10時	遠軽厚生病院
2月18日（水）	芭露畜産研修センター（芭露）		

※受付時間枠ごとに人数制限があるため、ご希望に添えない場合があります

### 【対象者・料金】※生活保護世帯の方は無料です。

検査項目	検査内容	対象者 (年齢は令和8年3月31日時点)	料金	
			74歳以下	75歳以上 (後期高齢者)
特定健診 (基本健診)	血液・尿検査など	<ul style="list-style-type: none"> <li>●19～39歳の方</li> <li>●40歳以上の国保加入者</li> <li>●後期高齢者医療保険加入者</li> <li>●特定健康診査受診券をお持ちの方 (条件あり)</li> </ul>	1,500円	800円
ピロリ菌検査	血液検査	30歳以上の方で、特定健診を受診した方	800円	400円
胃がん検診	胃バリウム検査	30歳以上の方	1,000円	500円
肺がん検診	肺レントゲン検査		200円	100円
かくたん 喀痰検査	痰の検査		300円	200円
大腸がん検診	便潜血検査		300円	200円
前立腺がん検診	血液検査	50歳以上の方	400円	200円
肝炎ウイルス検査		40歳以上の方で、 一度も検査を受けたことがない方	400円	200円
エキノコックス症検査		18歳以上の方で、 5年以上検査を受けていない方	無料	

●社会保険加入者本人は、全額自己負担（9,560円）にて「特定健診（ピロリ菌検査を除く）」を受診することができます。

【申込方法】12月26日（金）までに、☎健康こども課（TEL 5-3765）へ電話でお申し込みください。

## つなぐカフェ(認知症カフェ)を開催します

㊟福祉課 高齢介護G 5-3761

認知症のご本人やそのご家族などが、会話や対話を通じて、人と人とのつながりや認知症に関する情報を得られる場、「つなぐカフェ（認知症カフェ）」は毎月第3金曜日を基本に開催しています。この機会に認知症について相談してみたい方は、お気軽にご参加ください。

【日 時】12月19日（金）午後2時～3時30分

【場 所】リハビリ型デイサービスつなぐ（中湧別北町127番地の1）

【実施内容】●スマホ相談会

講師：湧別企画 竹内 咲樹さん

●介護・認知症などに関する相談会

保健師、ケアマネジャー、理学療法士、生活支援コーディネーターなど、日ごろから認知症の方などの対応に携わる者が相談対応します。

【対 象】どなたでも参加できます。

【相談例】●孫の写真が見たい

●スマホに変えたけど使い方がわからない

●最近物忘れがすすんだ気がする

●家族・知人が認知症になったかも

●介護・認知症に関することを知りたい など

【参 加 料】無料

【申込方法】事前申し込み不要のため、お気軽にご参加ください。

【主 催】（一社）繋・つなぐ（町認知症カフェ事業受託者）

【問い合わせ先】（一社）繋・つなぐ TEL 8-7676

## 交通事故死ゼロ日数目標を500日に設定しました

㊟住民税務課 住民生活G 2-5863

令和7年1月30日の芭露における死亡事故以来、交通事故死ゼロ日数目標を300日と掲げ交通安全運動を進め、11月26日（水）に目標である**300日を達成**することができました。これは、町民の皆さんや交通関係団体の方々の日ごろからのご尽力とご協力によるものです。

これを受けて、新たに交通事故死ゼロ日数の目標を500日《達成日：令和8年6月14日》に設定し、今後もさらに交通安全運動を推進してまいります。

引き続き「スピードダウン・シートベルトの着用」を心がけ、「安全運転」に注意され、職場・家庭・地域から交通安全運動推進に、より一層のご協力をお願いします。

## アクティブシニアの生涯学習 学びすとカレッジで新しい楽しみを見つけませんか？

教育委員会 社会教育課 社会教育G 5-3132

令和7年度第4期は、「お菓子作り」講座を開講します。簡単にできるお菓子をみんなで交流しながら作ります。ぜひ、お気軽にご参加ください。

＜お菓子作り講座＞申し込み者が3人以上の場合のみ開講します。

講師	場所	日時	定員	内容
パティスリー commons 野田 嘉斗さん	文化センターさざ波 実習室（栄町）	1月21日（水） 2月18日（水） 3月18日（水） 午前10時～正午	10人 先着順	みんなで楽しくお菓子を作ります。実習室の機材で作りますので、家庭でもできる簡単でおいしいお菓子を作ります。

【対象者】おおむね60歳以上の方

【通学方法】各自でお越しください。

【学 費】今回の講座では食材費の実費分を負担していただきます。分量や食材によって変わりますがおおむね1回1,500円程度を予定しています。



申し込みフォーム

【持ち物】頭巾や前掛けなど調理しやすい服装

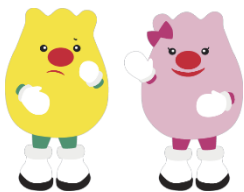
【入学方法】入学を希望される方は、令和8年1月14日（水）までに教育委員会社会教育課へ電話（TEL 5-3132）、または申し込みフォームでお申し込みください。

### 《学びすとカレッジとは？》

年4回（第1期4～6月、第2期7～9月、第3期10～12月、第4期1～3月）開講します。シニア世代の皆さまが希望する講座を学ぶことができます。

今期は1講座のみの開催予定です。

※皆さんの希望を生かした新しい講座の開設を目指しています。「こんなことをやりたい！」というご希望をぜひ教育委員会社会教育課までお伝えください。



より探しやすい見やすいホームページを目指すため、

**湧別町ホームページ**に関する  
**アンケート**にご協力をお願いします



回答フォーム

## 湧別原野オホーツククロスカントリースキー大会の参加者を募集します

㊦商工観光課 商工観光G 2-5866

遠軽町と湧別町にまたがる湧別原野を舞台とする「第40回記念湧別原野オホーツククロスカントリースキー大会」が開催されます。

個人種目は国内最長を誇る湧別原野コース（80km）から5kmコースまでの6種類、団体種目は5人でリレーするスキー駅伝（95km）です。**中学生以下の参加料が無料**（スキー駅伝は有料）のほか、今回は40回を迎える記念大会として参加者に記念品もご用意していますので、ご家族、ご友人をお誘い合わせのうえ多数のご参加をお待ちしています。

【日 程】令和8年2月22日（日）受付・開会式・競技会  
※前日受付はありません。ゼッケンなどは事前送付します

【開催地】遠軽町（北大雪クロスカントリーコース）→ 湧別町（文化センターTOM）

【種 目】

種目	参加料	参加資格
湧別原野コース（80km） （北大雪クロスカントリーコース ～文化センターTOM）	10,000円	●高校生以上の男女で、健康な身体を有し、健康診断を受診された方。
北大雪コース（56km） （北大雪クロスカントリーコース ～遠軽町営東球場）	7,000円	●10km75分を目安として、制限時間以内にすべての関門を通過し、ゴールする意欲のある方。
遠軽コース（22km） （丸瀬布中学校～遠軽町営東球場）	一般 3,000円	●小学生以上の男女で、健康な身体を有し、健康診断を受診された方。 ●中学生以下は、保護者の承諾が必要です。
湧別コース（24km） （遠軽町営東球場 ～文化センターTOM）	高校生 1,000円 小・中学生 無料	
10kmコース （上湧別リバーサイドゴルフ場 ～文化センターTOM）	一般 2,000円 高校生 1,000円 小・中学生 無料	
5kmコース （遠軽町野上橋～遠軽町営東球場）	一般 1,500円 高校生 1,000円 中学生以下 無料	●年齢などの制限はありませんが、健康な身体を有し、健康診断を受診された方。 ●中学生以下は、保護者の承諾が必要です。
スキー駅伝（95km） （北大雪クロスカントリーコース ～文化センターTOM）	1チーム 18,000円	●中学生以上で5人1チームとします。 ●健康な身体を有し、健康診断を受診された方。 ●10km60分を目安として、制限時間以内にゴールする意欲のあるチーム。



【申込方法】中学生以下の無料出場者は、下記③にて大会事務局へ直接お申し込みください。

①RUNNET（インターネットエントリー）

大会ホームページからエントリーできます。

ただし、手数料がかかります。

《アクセス先》 <https://www.okxc.jp/>



大会ホームページ

②郵便振替払込

専用の郵便振替用紙（コピー不可）に必要事項を記入し、参加料を添えてゆうちょ銀行または郵便局窓口でお申し込みください。ただし、振込手数料がかかります。また、確認用に「振替払込請求書兼受領証」または「ご利用明細票」を大会当日まで保存してください。

③大会事務局への直接申し込み

㊦商工観光課、㊧福祉課、中湧別出張所、遠軽町役場本庁舎・各総合支所のいずれかで参加料を添えてお申し込みください。

※大会パンフレット、郵便振替用紙を備えてあります。

※土日、祝日、年末年始は受け付けしていません。

【申込期限】令和8年1月9日（金）

【問い合わせ先】大会事務局（遠軽町役場経済部商工観光課）Tel 0158-42-4819

㊦商工観光課 Tel 2-5866



## 歳末特別警戒を実施しています

12月31日（水）まで、歳末特別警戒を実施しています。年末年始は生活の繁忙と火気の取扱いが増えることにより、全国的に死傷者をとまなう住宅火災が多く発生する時期です。火災は、皆さまのご自宅に限らず、隣接する住宅にも延焼拡大する可能性があることから、次の5つのポイントを習慣付けて、火の取扱いや後始末に十分注意し、お出かけ前やおやすみ前には、必ず火の元を点検しましょう。



- コンロを使うときは火のそばを離れない
- コンセントはほこりを清掃し、不必要なプラグは抜く
- 寝たばこは絶対にしない、させない
- ストーブやコンロは安全装置の付いた機器を使用する
- ストーブの周りに燃えやすいものを置かない

期間中、消防署と消防団は警戒活動に取り組みます。火災予防にご協力をお願いします。

- 昼間広報啓発：12月31日（水）まで
- 夜間警鐘啓発：12月21日（日）～31日（水）
- 飲食店立入検査：12月中旬予定（消防署各出張所）

【問い合わせ先】遠軽地区広域組合 消防署 湧別出張所 5-2338・上湧別出張所 2-4111

**町営バス(スクール便)を運休します**

㊤住民税務課 住民生活G 2-5863 教育委員会 教育総務課 学校教育G 5-3143

町内の義務教育学校・高等学校および遠軽高等学校が冬休みのため、次の便を運休します。  
また、12月31日(水)～1月3日(土)は年末年始のため、町営バス全便が運休します。

路線名	便数	始発時間	運休日
三里浜線 (スクール便)	第1便 (増車分)	竜宮台発           : 午前7時35分	12月25日(木)～1月14日(水)
	第2便	湧別発             : 午後2時40分	
		竜宮台発           : 午後3時10分	
	第3便	湧別発             : 午後5時30分	
		竜宮台発           : 午後6時00分	
	計呂地・中湧別線 (スクール便)	第1便	
19号線発           : 午後4時12分			
川西・信部内線 (スクール便)	全便		12月25日(木)～1月14日(水)
東・福島線 (スクール便)	全便		
西芭露線 (スクール便)	全便		12月26日(金)～1月18日(日)

**水道凍結にご注意ください**

これから本格的な冬を迎え、寒さの厳しい日が続きます。特に12月から2月にかけて水道凍結事故が多発しますのでご注意ください。

**◆凍結を防ぐために、次のときには水抜き栓で水を落とし(抜き)ましょう**

- 就寝前や、外出時など長時間水道を使用しないとき
- 真冬が続いたとき
- 室内温度が低く、凍結しやすいところ(お風呂、トイレなど)は水道使用后  
※屋外に散水栓があるご家庭は、水が落ちているか必ず確認しましょう

**◆水の落とし方**

蛇口を全開にして、水抜き栓レバーを「止」または「閉」にして水を落としてください。

**◆もしも凍結してしまった場合は**

水道のある室内を暖め、熱いぬれぞうきんで何回も水道管を温めます。このとき熱湯をかけると、水道管が破裂したりヒビ割れたりすることがありますので、ご注意ください。  
自分でやってみても水が出ないときは、町内指定業者に修理を依頼しましょう。

【問い合わせ先】㊤水道課 上下水道G 2-5867



## 事業を営む方は償却資産の申告をお忘れなく

㊦住民税務課 税務G 2-5863

償却資産の所有者は、地方税法に基づき毎年1月1日現在の償却資産の状況を期限までに申告する必要があります。

例年、事前に事業者へ申告書を送付していますが、新たに事業を開始された方や1月以降申告書が届いていない方は、㊦住民税務課までご連絡ください。

なお、申告の際にマイナンバーと本人確認が必要です。確認書類をお忘れなくお願いします。

**【申告対象者】** ●令和7年中に新しく事業を開始した方（個人・法人で開業した方）

●個人・法人で事業をしている方（漁師・農家の方も対象です）

●償却資産を第三者に賃貸している方

●廃業、解散、休業、移転などをされた場合

※償却資産がない、昨年から増減や変更がない方も申告が必要です。

**【対象となる償却資産】** ●令和8年1月1日現在で、事業などを行うために使用する構築物・機械・車両・器具備品などで、税務会計上減価償却となりうる資産

●遊休資産（稼動を休止しているが、維持補修が行われ、使用できる状態にある資産）

●償却済資産（減価償却を終え、残存価格のみ帳簿に計上されている資産）

●売電や自己消費を行う目的で設置する太陽光発電設備（10kW以上のもの）

**【確認書類】**（1）個人事業主の方

①本人が窓口で提出する場合

・マイナンバーカードまたは本人の身元確認書類（免許証・健康保険証など）

②代理人（従業員、税理士など）が提出する場合

・申請者本人（委任者）のマイナンバーカードまたは個人番号記載があるものの写し

・代理人の身元確認書類（マイナンバーカード・免許証など）

・委任状

※郵送で提出する場合は、番号確認書類の写し、身元確認書類の写し、委任状の原本を同封してください。

（2）法人事業者の方は、法人番号の記載のみで、上記の確認書類は不要です。

**【提出期間】** 令和8年1月5日（月）～2月2日（月）※期日厳守

**【提出先】** ㊦住民税務課 TEL 2-5863

## 町内医療機関 年末年始休診日のお知らせ

㊟健康こども課 健康相談G 5-3765

医療機関	休診日
ゆうゆう厚生クリニック (Tel 2-2185)	12月30日(火) ~ 1月4日(日)
曽我病院 (Tel 2-2001)	12月30日(火) ~ 1月4日(日) ※12月30日の午前中は診察します
上湧別歯科診療所 (Tel 2-2002)	12月28日(日) ~ 1月4日(日)
佐々木歯科医院 (Tel 2-2024)	12月28日(日) ~ 1月4日(日)

【問い合わせ先】 各医療機関にお問い合わせください。

## 町ホームページにお店や特産品情報を掲載しませんか

㊟総務課 広報・自治会G 2-2112

町ホームページでは、本町を訪れる観光客の方が求める「グルメ」「特産品」「泊まる」情報を掲載しています。冬の流水シーズンやチューリップフェア期間はホームページを見られる方が多く、特産品を効果的にPRできます。ぜひご活用ください。

【掲載場所】 町ホームページ観光サイト内

【対象者】 町内で下記の店舗・施設を経営、または特産品を販売する、  
町税などを滞納していない法人・団体・個人

- 飲食店 : 食堂、レストラン、軽食喫茶、カフェ、居酒屋、ナイトクラブなど
- 宿泊施設 : 旅館、民宿、ホテルなど
- 特産品 : 町の魅力を発信し、地域産業の振興につながる要素をもつ商品で、  
①町内で生産、製造、加工のいずれかが行われているもの  
②町内の原材料を使用しているもの

【掲載料】 無料

【掲載内容】 詳しくは、町ホームページをご覧ください。

【その他】すでに掲載している内容に変更があった場合は、随時㊟総務課へご連絡ください。



町ホームページ  
観光サイト



町ホームページ  
掲載内容詳細

## 町内の高齢者福祉入所施設の空き状況

（湧）福祉課 高齢介護G 5-3761

11月26日現在の町内高齢者福祉入所施設の空き状況は次のとおりです（現在とは異なる場合があります）。待機者がいても、空床・室数に空きがある施設に入所できる場合がありますので、詳しくは各施設にお問い合わせください。

分類	事業所名	住所	電話番号	定員・室数	空床・空室	待機者	うちすぐに入居希望
特別養護老人ホーム ※1	湧別オホーツク園	東	5-3660	40人	0	42	23
	湧別オホーツク園 リラの杜 ※3			20人	0	2	1
	湖水の杜 ※3	芭露	4-5525	20人	0	2	1
	湧愛園	上湧別 屯田市街地	2-3151	40人	0	30	13
	湧愛園ちゅーりっぷの里 ※3			20人	0	9	5
グループホーム ※2	上湧別館 ※3	中湧別北町	4-2070	18人	0	4	2
有料老人ホーム	向日葵	中湧別東町	8-7725	30人	2	0	0
	リビングケア・オリーブ	中湧別中町	4-1760	1人用・13室	0	4	1
				夫婦用・2室	0	0	0
高齢者賃貸住宅	在宅支援型住宅 湖水の杜	芭露	4-5525	5人	0	10	3
	ケアハウス来夢 ※4	上湧別 屯田市街地	4-1100	1人用・24室	0	36	28
				夫婦用・3室	0	2	0

※1 入所するには原則要介護3～5の認定が必要な施設です。

※2 入所するには要介護認定が必要な施設です。

※3 地域密着型施設のため、湧別町民の方のみが入所できる施設です。

※4 日常生活で自立している方が入所できる施設です。（要介護者は入所できない場合があります。）

## 敬老祝金商品券の有効期限は令和8年2月28日までです

（湧）福祉課 福祉G 5-3761

9月に喜寿（満76歳）・米寿（満87歳）・白寿（満98歳）の方を対象に敬老祝金としてお贈りした「敬老祝金商品券」の有効期限は令和8年2月28日（土）までです。有効期限を過ぎますと使用できなくなりますので、お早めにご使用ください。

※一部使用できないお店があります。ご使用前にお店へご確認ください。



## 1月の運動・トレーニング教室「ゆうふいと。プラス」

教育委員会 社会教育課 社会教育G 5-3132



町民の皆さまに運動の重要性や楽しさを知っていただくために、運動・トレーニング教室「ゆうふいと。プラス」を開催します。専門のインストラクターによる指導が受けられますので、お気軽にご参加ください。

### 【ゆうふいと。プラス】

●令和8年1月7日（水）「究極の筋力トレーニング part2～広背筋・三角筋・大殿筋～」

【時 間】午後6時30分～8時

【指導者】㈱スポーツクラブ PHYSIT 西田 隼人トレーナー

【対象・定員】町内にお住まいの方 定員20人 ※定員になり次第締め切らせていただきます。

【会 場】湧別総合体育館（栄町）

【参 加 料】無料

【持 ち 物】運動できる服装、運動靴、タオル、飲み物

【申込方法】1月5日（月）までに、申し込みフォームか社会教育課まで電話でお申し込みください。※スポーツ安全保険などの保険は各自でご加入ください。



申し込みフォーム

## 鳥インフルエンザが確認されています

㊦水産林務課 水産林務G 5-3763

11月19日に湧別町内で回収されたオオハクチョウから、3例目の高病原性鳥インフルエンザ（H5亜型）が確認されました。

高病原性鳥インフルエンザウイルスは感染した野鳥などの血液やふんに濃密な接触をするなどの特殊な場合を除いて、通常では人に感染しないと考えられています。したがって、日常生活では過度に心配する必要はありません。

### 《野鳥との接し方についてご注意ください》

- ・死んでいたり、衰弱している野鳥を見つけてもむやみに近づかない。
- ・野鳥やふんなどを素手で触らない、触れてしまった場合は手洗いうがいをする。
- ・同じ場所で複数の野鳥が死んでいた場合、㊦水産林務課（Tel 5-3763）にご連絡ください。



町ホームページ