

2025

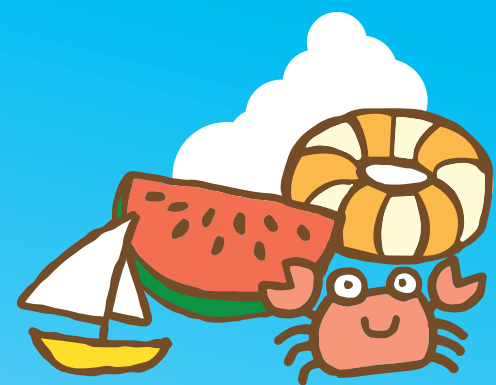
健康標語 (優秀賞)

見直そう 自分の健康 未来のため

令和7年

8 AUGUST

上湧別中学校 柿崎 姫利



| 日 SUN | 月 MON | 火 TUE | 水 WED | 木 THU | 金 FRI | 土 SAT |
|-------|-------|-------|-------|-------|-------|-------|
|-------|-------|-------|-------|-------|-------|-------|

7月

|    |    |    |    |    |    |    |
|----|----|----|----|----|----|----|
| 日  | 月  | 火  | 水  | 木  | 金  | 土  |
|    |    | 1  | 2  | 3  | 4  | 5  |
| 6  | 7  | 8  | 9  | 10 | 11 | 12 |
| 13 | 14 | 15 | 16 | 17 | 18 | 19 |
| 20 | 21 | 22 | 23 | 24 | 25 | 26 |
| 27 | 28 | 29 | 30 | 31 |    |    |

9月

|    |    |    |    |    |    |    |
|----|----|----|----|----|----|----|
| 日  | 月  | 火  | 水  | 木  | 金  | 土  |
|    |    | 1  | 2  | 3  | 4  | 5  |
| 6  | 7  | 8  | 9  | 10 | 11 | 12 |
| 13 | 14 | 15 | 16 | 17 | 18 | 19 |
| 20 | 21 | 22 | 23 | 24 | 25 | 26 |
| 27 | 28 | 29 | 30 |    |    |    |

1 先 勝

- 燃やすごみ 登栄床・志撫子・計呂地 屯市
- 燃やさないごみ 富美
- 粗大ごみ 5の1・屯市・南兵村・開盛・富美

2 友 引

- 空缶・空き瓶・発泡・プラ類・ペット・乾電池 5の1・屯市・南兵村・開盛・富美
- 空缶・紙パック・プラ類・発泡 芭露・上芭露・東芭露・西芭露・志撫子・計呂地

3 先 負

●第10回屯田七夕まつり (上湧別百年記念公園)

4 仏 滅

●乳幼児相談 (湧別子育て支援センター)

- 燃やすごみ 港町・曙町・緑町・栄町・錦町 東町・北町・中町・南町

5 大 安

- 燃やすごみ 東・福島・芭露・上芭露・東芭露・西芭露 5の1・屯市・南兵村・開盛

6 赤 口

- 燃やすごみ 川西・信部内 旭・5の3・5の2・富美
- 燃やさないごみ 5の1・屯市・南兵村・開盛
- 空缶・紙パック・プラ類・発泡 港町・曙町・緑町・栄町・錦町

7 先 勝

- 燃やすごみ 港町・曙町・緑町・栄町・錦町 東町・北町・中町・南町
- 空缶・紙パック・プラ類・発泡 川西・信部内・登栄床・東・福島
- 粗大ごみ 港町・曙町・緑町・栄町・錦町

8 友 引

- ふれあいサロン「あい」 (芭露地区会館) 10:00~14:00
- 燃やすごみ 登栄床・志撫子・計呂地 屯市
- 燃やさないごみ 川西・信部内・芭露・上芭露・東芭露・西芭露 旭・5の3・5の2
- 粗大ごみ 芭露・上芭露・東芭露・西芭露・志撫子・計呂地

9 先 負

- 燃やさないごみ 港町・曙町・緑町・栄町・錦町
- 空缶・空き瓶・発泡・プラ類・ペット・乾電池 旭・5の3・5の2・東町・北町・中町・南町
- 空缶・ペット・新聞・段ボール・雑誌・乾電池 芭露・上芭露・東芭露・西芭露・志撫子・計呂地
- 粗大ごみ 川西・信部内・登栄床・東・福島

10 仏 滅

11 大 安

山の日

- 燃やすごみ 港町・曙町・緑町・栄町・錦町 東町・北町・中町・南町

12 赤 口

- 燃やすごみ 東・福島・芭露・上芭露・東芭露・西芭露 5の1・屯市・南兵村・開盛

13 先 勝

- 燃やすごみ 川西・信部内・旭・5の3・5の2・富美 登栄床・志撫子・計呂地
- 燃やさないごみ 登栄床・東・福島・志撫子・計呂地 東町・北町・中町・南町
- 空缶・ペット・新聞・段ボール・雑誌・乾電池 港町・曙町・緑町・栄町・錦町

14 友 引

- 燃やすごみ 港町・曙町・緑町・栄町・錦町 東町・北町・中町・南町
- 空缶・ペット・新聞・段ボール・雑誌・乾電池 川西・信部内・登栄床・東・福島

15 先 負

16 仏 滅

17 大 安

●ふれあいサロン「北町」 (北町会館) 10:00~12:00

18 赤 口

- 燃やすごみ 港町・曙町・緑町・栄町・錦町 東町・北町・中町・南町

19 先 勝

- 燃やすごみ 東・福島・芭露・上芭露・東芭露・西芭露 5の1・屯市・南兵村・開盛
- 段ボール・新聞・雑誌・紙パック・蛍光灯 旭・5の3・5の2・東町・北町・中町・南町 5の1・屯市・南兵村・開盛・富美

20 友 引

- 燃やすごみ 川西・信部内 旭・5の3・5の2・富美
- 燃やさないごみ 5の1・屯市・南兵村・開盛
- 空缶・紙パック・プラ類・発泡 港町・曙町・緑町・栄町・錦町

21 先 負

- ふれあいサロン「ちゅ〜りっぷ」 (社会福祉会館) 10:00~14:00
- 燃やすごみ 港町・曙町・緑町・栄町・錦町 東町・北町・中町・南町
- 空缶・紙パック・プラ類・発泡 川西・信部内・登栄床・東・福島

22 仏 滅

- ふれあいサロン「ゆう」 (保健福祉センター) 10:00~12:00
- ふれあいサロン「きすな」 (農村センター) 10:00~12:00
- 燃やすごみ 登栄床・志撫子・計呂地 屯市
- 燃やさないごみ 川西・信部内・芭露・上芭露・東芭露・西芭露 旭・5の3・5の2

23 先 勝

- 燃やさないごみ 港町・曙町・緑町・栄町・錦町
- 空缶・空き瓶・発泡・プラ類・ペット・乾電池 5の1・屯市・南兵村・開盛・富美
- 空缶・紙パック・プラ類・発泡 芭露・上芭露・東芭露・西芭露・志撫子・計呂地

24 友 引

25 先 負

- 燃やすごみ 港町・曙町・緑町・栄町・錦町 東町・北町・中町・南町

26 仏 滅

●乳幼児健診 (保健福祉センター)

- 燃やすごみ 東・福島・芭露・上芭露・東芭露・西芭露 5の1・屯市・南兵村・開盛

27 大 安

- ふれあいサロン「とも」 (上芭露地区公民館) 10:00~14:00
- 燃やすごみ 川西・信部内 旭・5の3・5の2・富美
- 燃やさないごみ 登栄床・東・福島・志撫子・計呂地 東町・北町・中町・南町
- 空缶・ペット・新聞・段ボール・雑誌・乾電池 港町・曙町・緑町・栄町・錦町

28 赤 口

- 燃やすごみ 港町・曙町・緑町・栄町・錦町 東町・北町・中町・南町
- 空缶・ペット・新聞・段ボール・雑誌・乾電池 川西・信部内・登栄床・東・福島

29 先 勝

- 燃やすごみ 登栄床・志撫子・計呂地 屯市

30 友 引

- 空缶・空き瓶・発泡・プラ類・ペット・乾電池 旭・5の3・5の2・東町・北町・中町・南町
- 空缶・ペット・新聞・段ボール・雑誌・乾電池 芭露・上芭露・東芭露・西芭露・志撫子・計呂地

31 先 負

※「ごみ収集地区名」、「資源ごみの収集品目」の一部を、下記のとおり省略し掲載しておりますので、お間違えのないようお願いいたします。

●信部内→信部内・緑蔭 ●南兵村→南兵村一区・南兵村二区・南兵村三区 ●富美→富美・上富美・礼富美

●プラ類→プラスチック類 ●ペット→ペットボトル ●発泡→発泡スチロール

子ども会でも資源回収(新聞・雑誌)を行っておりますのでご協力願います。

※お盆休業のため、収集日を一部変更しておりますので、お間違えのないようお願いいたします。

今月の主な行事等

3日(日) 第10回屯田七夕まつり  
上湧別百年記念公園

今月の納税(普通徴収)

町道民税(第2期)  
国民健康保険税(第2期)  
後期高齢者医療保険料(第2期)  
介護保険料(第2期)です。  
国民年金保険料は月末までに納めましょう。

えんがるクリーンセンター受入日

(燃やすごみ)  
毎週 月曜日~土曜日 午前9時~午後5時  
(正午~午後1時昼休み)  
電話 0158-42-3579

えんがるリサイクルセンター受入日

(燃やさないごみ・資源ぶつ)  
毎週 月曜日~土曜日 午前9時~午後5時  
(正午~午後1時昼休み)  
電話 0158-46-3666