

遠軽町・佐呂間町・湧別町

～あなたの暮らしをサポートする生涯学習情報紙～

# なな・なんと情報

編集・発行

遠軽地区教育委員会協議会

平成30年4月1日発行

4月～6月開催分 第115号

TOPIC

いよいよ『春』がやってきた！今年も5月のGW  
(ゴールデンウィーク)は楽しさ満載です！

## 【湧別町】ファミリー愛ランドYOU

- 開園期間…4月28日(土)～10月8日(月) 9時30分～17時  
※9月21日(金)以降は16時まで
- 休園日…毎週月曜日及び祝日の翌日  
※4/28～5/6のGW期間は無休。
- 住所…湧別町志撫子 道の駅愛ランド湧別併設
- 料金…遊具乗り放題券 1,600円(3歳以上) ※回数券もあります。
- 問い合わせ先…ファミリー愛ランドYOU(Tel.01586-8-2450)

サイクルモノレール、グレートポセイドン、観覧車やゴカートなど  
小さいお子様から大人まで楽しめるアトラクションがたくさん揃っ  
ています。



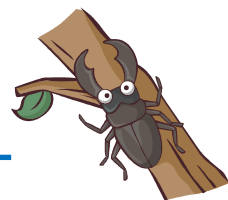
## 【遠軽町】雨宮21号も汽笛でお出迎え！「丸瀬布森林公園いこいの森」

- 開園式…4月28日(土) 10時から ※開園式終了後より「雨宮21号」が運行します。
- 問い合わせ先…遠軽町丸瀬布総合支所 産業課 (Tel.0158-47-2213)



毎年、多くの方にご利用いただいている『丸瀬布森林公園いこいの森』がいよいよオープンします！  
北海道遺産 森林鉄道蒸気機関車「雨宮(あめみや)21号」の運行もスタート！道内屈指の人気を集める「オートキャンプ場」や、愛犬家のための「ドックラン」も完備。釣り好きの皆さんには、園内を流れる「武利川」での溪流釣りも楽しめます。  
遊び疲れたあとは、丸瀬布自慢の「やまびこ温泉」で心も体もリフレッシュ!!  
さあ、今年のGWは『丸瀬布森林公園いこいの森』でやすらぎのひとときを。





## 【遠軽町】今年も『昆虫』が面白い! 「丸瀬布昆虫生態館」

- 開館時間…4月28日(土)より 9時から17時まで開館
- 休館日…毎週火曜日(GW、夏休み期間中は毎日開館)
- 問い合わせ先…遠軽町教育委員会 丸瀬布教育センター (Tel.0158-47-2456)



今年も子ども達に大人気の昆虫たちを多数生態展示!!昆虫好きで有名な俳優「哀川 翔」さんから譲り受けた昆虫を展示する「アニキの森」でも、多くの昆虫たちが皆さんをお出迎えしてくれます。  
ゴールデンウィークは、ご家族で丸瀬布昆虫生態館をお楽しみ下さい。

## 【湧別町】2018かみゆうべつチューリップフェア

- 日 時…5月1日～6月上旬 ※開花状況により変動あり 8時～18時：入園は17時30分まで
- 会 場…湧別町かみゆうべつチューリップ公園(湧別町上湧別屯田市街地)
- 入場料…大人：500円(400円) 小人：250円(200円) ※ ( ) 内は10人以上の団体割引  
シーズン券 大人：800円 小人：400円
- 問い合わせ先…湧別町観光協会 (Tel.01586-8-7356)

7haの広大な畑におよそ200品種の鮮やかなチューリップが一面に咲き誇る景色はまさに絶景です。毎年人気の園内を巡るガイド付きの電動バス(大人300円)の運行、チューリップの掘取体験販売などを行います。最盛期の週末には各種イベントを用意。開花状況は公式ホームページからご確認ください。

[HPアドレス [www.town.yubetsu.lg.jp/tulippark](http://www.town.yubetsu.lg.jp/tulippark)]



## 【佐呂間町】佐呂間町武道館・温水プール「Star」

- プール営業期間・時間…5月2日(水)～10月31日(水)まで  
火～金：13時～21時(6月中旬から9月上旬まで10時から21時)  
土・日：10時～17時  
※3日～6日のGW期間中は3日のみ営業  
※祝日の営業時間は曜日に準じます



- 休 館 日…毎週月曜日及び祝日の翌日

### ■施設のご案内

- ・競泳用プール 25m×7コース、水深1.2m～1.3m
- ・小児用プール 15m×3コース、水深75cm
- ・幼児用プール 水深45cm

### ■料 金

- ・当日使用料…大人：300円 高校生：200円 小・中学生：100円
- ・回数券(6枚綴り)…大人：1,500円 高校生：1,000円 小・中学生：500円
- ※その他の区分についてはお問い合わせください。



- 問い合わせ先…佐呂間町武道館・温水プール「Star」(Tel.01587-2-2261)

冬季間休業していた「温水プール」の営業を再開します。泳力・体力の向上はもちろん、生活習慣病の予防・改善等にもぜひご活用ください。

## 4月のイベント

### 『パパ、ママ、としょかんつれてって!』

- 日 時…4月14日(土)～5月13日(日)  
9時30分～18時 ※休館日を除く
- 会 場…遠軽町図書館
- 参加料…無 料
- 対 象…乳幼児
- 定 員…10名程度(先着順)
- 問い合わせ先…遠軽町図書館 (Tel0158-42-3632)



①ときどきとる「職員が乳幼児向けの絵本を読み聞かせします。」②ひみつのえほんバック「バックにはテーマ別に、おすすめの絵本が2冊入っています。テーマをヒントに選んでね。どんな絵本かは借りてからのお楽しみです。」※佐呂間町と湧別町の方が利用する場合は、遠軽町図書館で「図書利用者カード」の登録をお願いします。

## 第6回 OFCオホーツクフルート倶楽部コンサート

- 日 時…4月28日(土) 13時～15時
- 会 場…湧別町文化センターさざ波(湧別町栄町)
- 入場料…無 料(予約不要です)
- 主 催…オホーツクフルート倶楽部
- 問い合わせ先…谷藤 (Tel090-8311-3345)

日ごろフルートを学んでいる皆さんによる、成果発表会です。ソロやアンサンブルの曲をお届けします。お問い合わせぜひ聞きにいらして下さい。



## 5月のイベント

### 仁木慶子☆伊藤雅裕10周年ライブ in 湧別

- 日 時…5月12日(土) 開演18時30分 開場18時
- 出演者…仁木慶子、伊藤雅裕
- 会 場…湧別町ふるさと館JRY (Tel01586-2-3000)
- 入場料…800円(全席自由)
- 問い合わせ先…keikoniki.vocalist@gmail.com

ヴォーカルとピアノによる、作編曲活動10周年を記念したコンサート。クラシック、シャンソン、昭和歌謡や町民芝居ゆうべつ公演のために作った楽曲を一人芝居とともに披露します。



### 八神純子2days LIVE at JRY

- 日 時…5月26日(土)、27日(日) 開演18時30分 開場17時30分
- 出演者…八神純子、宮本貴奈
- 会 場…湧別町ふるさと館JRY (Tel01586-2-3000)
- 入場料…前売券のみ(JRY観覧料含) 一般5,000円 高校生以下2,000円
- 問い合わせ先…JRY MECENAT CLUB 事務局 (Tel090-8636-2504)

シンガーソングライター八神純子さんのライブ。2011年の東北大震災をきっかけに2012年、活動を再開し音楽で勇気と元気を与えています。デビュー当時の伸びのある高音は衰えをしらずさらに艶をまし、素敵なステージを2日間に渡ってお届けします。なお、今回のライブではふるさと館JRYの観覧もできます。



## 6月のイベント

### 第46回 まるせっぴ藤まつり

- 日 時…6月10日(日) 10時~15時(予定)
- 会 場…丸瀬布弘政寺・平和山公園
- 入場料…無 料
- 問い合わせ先…遠軽町丸瀬布総合支所 産業課  
(Tel0158-47-2213)



今年で46回目を迎えるまるせっぴ藤まつり。著名人によるステージショーをはじめ、「遠軽高校吹奏楽局演奏会」、丸瀬布の特産物を山ほど提供「ドキドキ抽選会」などなど。また、あたり一面に咲き乱れる藤のほのかな香りを楽しみながらの「のだて」等内容も盛り沢山! 咲き競う、約200株の藤の花の競演もお見逃しなく。

### 第33回サロマ湖100kmウルトラマラソン

- 日 時…6月24日(日)
- 会 場…100kmの部:湧別町~北見市  
50kmの部:佐呂間町~北見市
- 申込み…※参加申込みは締め切りしました※
- 問い合わせ先…湧別町教育委員会 (Tel01586-5-3132)  
佐呂間町教育委員会 (Tel01587-2-1295)

今年も4,000人以上のランナーがゴールの地、北見市常呂町スポーツセンターを目指して走ります。100kmの部は午前5時湧別総合体育館をスタート、50kmの部は午前10時佐呂間町100年広場をスタートします。たくさんの応援をお待ちしております!



### 平成30年度良いもの見よう聞こう会鑑賞会員募集

湧別町のコンサートなどを主催運営している鑑賞団体「良いもの見よう聞こう会」では、新年度の鑑賞会員を募集しています。

○鑑賞会員になられた方には、次のような特典があります○

- 【特典】チケット割引(一部公演を除く)・一部公演で先行予約・情報紙の発行。  
※年会費は500円。

#### <平成30年度に予定されている公演は次のとおり>

- 落語公演  
公演日…8月22日(水) 予定出演者…林家三平ほか
- ミッフィーの音楽会  
公演日…9月9日(日)
- 問い合わせ先…良いもの見よう聞こう会事務局(湧別町教育委員会 Tel01586-5-3132)  
※詳しい情報は調整中ですので、次号以降の「なな・なんと情報」でご確認ください。



なな・なんと情報に掲載希望の情報を募集いたします。遠軽地区全体にお知らせしたい情報がありましたら各町教育委員会(教育センター)までご連絡ください。発行は偶数月で年6回を予定しています。ただし、営利・宗教・政治を目的としたものは掲載できません。また紙面の都合上、掲載できない場合もありますので、ご了承ください。

- ☆湧別町教育委員会……………Tel01586-5-3132
- ☆遠軽町教育委員会……………Tel0158-42-2191
- ☆遠軽町丸瀬布教育センター……Tel0158-47-2456

- ☆佐呂間町教育委員会……………Tel01587-2-1295
- ☆遠軽町生田原教育センター……Tel0158-45-2010
- ☆遠軽町白滝教育センター………Tel0158-48-2213

※この情報紙に関する詳細は、各教育委員会(または教育センター)へお問い合わせください。

■総合窓口: メールアドレス shakyo@engaru.jp (平成29年度担当/遠軽町教育委員会)

